



弯头型



万向型

共同规格

最高使用压力	1MPa
最低使用压力	0.1MPa
环境及流体温度	-5 ~ 60°C(但未冻结)
调整流量圈数	10圈(M5为8圈)
适合软管材质	尼龙, 软尼龙, 聚氨酯

型号				口径	流量 ℓ/min (ANR) ^{注1)}	有效截 面积 (mm ²)	软管外径 (mm)					
弯头型		万向型 ^{注3)}					3.2	4	6	8	10	12
排气节流式	进气节流式	排气节流式	进气节流式									
AS1201F-M3-□	AS1211F-M3-□	AS1301F-M3-□	AS1311F-M3-□	M3x0.5	20	0.3	●	●				
AS1201F-M5-□	AS1211F-M5-□	AS1301F-M5-□	AS1311F-M5-□	M5x0.8	100	1.5	●	●	●			
AS2201F-01-□S	AS2211F-01-□S	AS2301F-01-□S	AS2311F-01-□S	1/8	180~230	2.7~3.5	●	●	●	●	● ^{注2)}	
AS2201F-02-□S	AS2211F-02-□S	AS2301F-02-□S	AS2311F-02-□S	1/4	260~460	4~7		●	●	●	●	
AS3201F-02-□S	AS3211F-02-□S	AS3301F-02-□S	AS3311F-02-□S	1/4	260~460	4~7			●	●	●	●
AS3201F-03-□S	AS3211F-03-□S	AS3301F-03-□S	AS3311F-03-□S	3/8	660~920	10~14			●	●	●	●
AS4201F-04-□S	AS4211F-04-□S	AS4301F-04-□S	AS4311F-04-□S	1/2	1580 ~ 1710	24 ~ 26					●	●

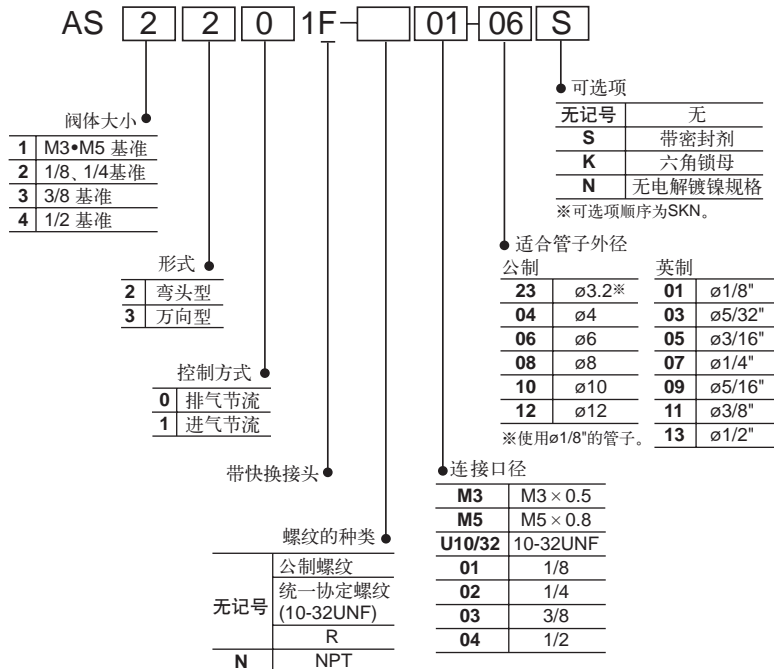
注1) 在压力为0.5MPa, 温度为20°C时的值。

注2) 此选项只限于弯头型。

注3) 万向型软管进口可自由转动360°。

注4) 软管外径也有英寸, 请与SMC营业员联络。

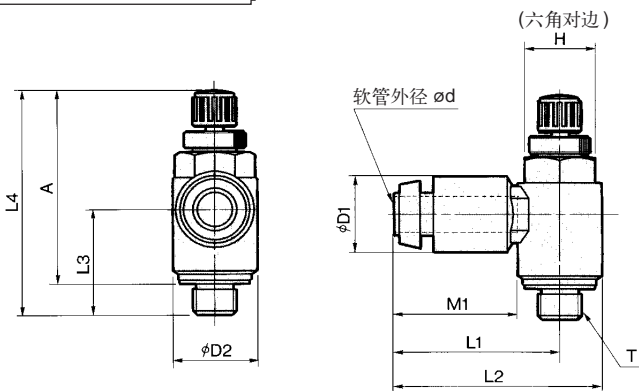
型号表示方法



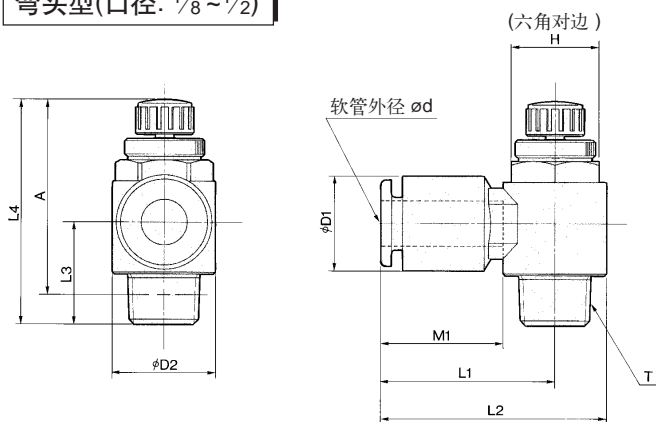
速度控制阀: AS系列

外形尺寸图 (毫米)

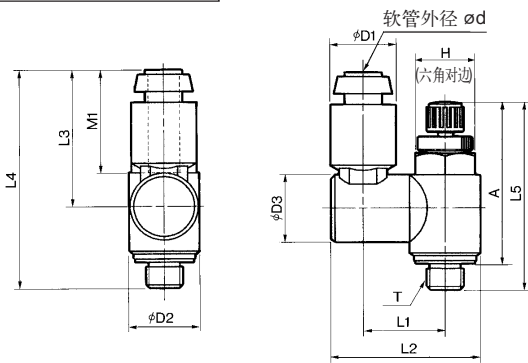
弯头型(口径: M3, M5)



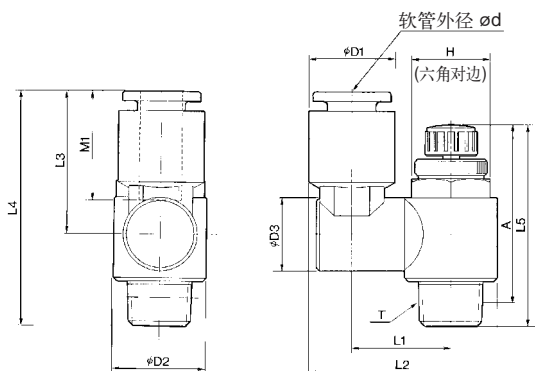
弯头型(口径: 1/8~1/2)



万向型(口径: M3, M5)



万向型(口径: 1/8~1/2)



型号	适合管子外径 d	T	H 注1)	D1	D2	L1	L2	L3	L4				M1
									MAX.	MIN.	MAX.	MIN.	
AS12□1F-M3-23	3.2	M3×0.5	5.5	8.4	7.2	16.1	19.7	10.5	26.6	24.1	24	21.5	12.7
AS12□1F-M3-04	4			9.3									
AS12□1F-M5-23	3.2	M5×0.8	8	8.4	9.6	17.3	22.1	12.3	28.6	25.8	25	22.2	12.7
AS12□1F-U10/32-23													
AS12□1F-M5-04	4	M5×0.8	8	9.3	9.6	17.3	22.1	12.3	28.6	25.8	25	22.2	12.7
AS12□1F-U10/32-04													
AS12□1F-M5-06	6	M5×0.8	11.6	11.6	18.1	22.9	11.7	11.7	28.6	25.8	25	22.2	13.5
AS12□1F-U10/32-06													
AS22□1F-01-23	3.2	1/8	12 (12.7)	9.3	14.2	20.4	27.5	14.3	36.1	31.1	32.1	27.1	12.7
AS22□1F-01-04	4			9.3									
AS22□1F-01-06	6	8	12 (12.7)	11.6	14.2	20.4	27.5	14.3	36.1	31.1	32.1	27.1	13.5
AS22□1F-01-08	8			15.2									
AS22□1F-01-10	10	10	12 (12.7)	18.5	14.2	33.1	40.2	15	36.1	31.1	32.1	27.1	21
AS22□1F-02-04	4			10.4									
AS22□1F-02-06	6	17 (17.5)	17 (17.5)	12.8	18.5	25.2	34.4	18.2	40.4	35.4	34.4	29.4	16
AS22□1F-02-08	8			15.2									
AS22□1F-02-10	10	10	17 (17.5)	18.5	18.5	33.9	43.2	20	40.4	35.4	34.4	29.4	18.5
AS32□1F-02-06	6			12.8									
AS32□1F-02-08	8	19	17 (17.5)	12.8	23	27.8	39.3	21.8	48.8	43.8	42.8	37.8	17
AS32□1F-02-10	10			15.2									
AS32□1F-03-06	6	3/8	19	12.8	23	27.8	39.3	20.9	46.5	41.5	40.2	35.2	18.5
AS32□1F-03-08	8			15.2									
AS32□1F-03-10	10	10	19	18.5	23	31.8	43.3	20.9	46.5	41.5	40.2	35.2	21
AS32□1F-03-12	12			20.9									
AS42□1F-04-10	10	1/2	24 (23.8)	18.5	28.6	33.6	47.9	25.4	57.6	50.1	49.6	42.1	22
AS42□1F-04-12	12			20.9									

注1) ()内为NPT螺纹的尺寸。

注2) 螺纹拧入后的参考尺寸。

型号	适合管子外径 d	T	H 注1)	D1	D2	D3	L1	L2	L3	L4	L4				M1
											MAX.	MIN.	MAX.	MIN.	
AS13□1F-M3-23	3.2	M3×0.5	5.5	8.4	7.2	7.2	10.1	17.9	17.6	28.3	26.6	24.1	24	21.5	12.7
AS13□1F-M3-04	4			9.3											
AS13□1F-M5-23	3.2	M5×0.8	8	8.4	9.6	9.3	10.8	19.8	17.5	28.7	28.6	25.8	25	22.2	12.7
AS13□1F-U10/32-23															
AS13□1F-M5-04	4	M5×0.8	8	9.3	9.6	9.3	10.8	20.3	17.5	28.7	28.6	25.8	25	22.2	12.7
AS13□1F-U10/32-04															
AS13□1F-M5-06	6	M5×0.8	11.6	11.6	11.6	11.6	11.6	21.4	20.6	31.8	28.6	25.8	25	22.2	13.5
AS13□1F-U10/32-06															
AS23□1F-01-23	3.2	1/8	12 (12.7)	8.4	14.2	9.3	13.1	24.4	17.5	31.8	36.1	31.1	32.1	27.1	12.7
AS23□1F-01-04	4			9.3											
AS23□1F-01-06	6	8	12 (12.7)	11.6	14.2	10.9	14	26.9	22.9	37.2	36.1	31.1	32.1	27.1	13.5
AS23□1F-01-08	8			15.2											
AS23□1F-02-04	4	17 (17.5)	17 (17.5)	10.4	18.5	10.9	16.2	30.6	21.9	40.1	40.4	35.4	34.4	29.4	16
AS23□1F-02-06	6			12.8											
AS23□1F-02-08	8	10	17 (17.5)	12.9	18.5	18.3	35.2	28.2	45.6	40.4	35.4	34.4	29.4	18.5	
AS23□1F-02-10	10			15.2											
AS33□1F-02-06	6	3/8	19	12.8	23	12.9	20.6	38.5	25.2	47	48.8	43.8	42.8	37.8	17
AS33□1F-02-08	8			15.2											
AS33□1F-02-10	10	10	19	18.5	23	12.9	20.6	39.7	28.2	50	48.8	43.8	42.8	37.8	18.5
AS33□1F-03-06	6			16.2											
AS33□1F-03-08	8	3/8	19	12.8	23	12.9	20.6	38.5	25.2	46.1	46.5	41.5	40.2	35.2	17
AS33□1F-03-10	10			15.2											
AS33□1F-03-12	12	10	19	18.5	23	12.9	20.6	39.7	28.2	49.1	46.5	41.5	40.2	35.2	18.5
AS43□1F-04-10	10			20.9											
AS43□1F-04-12	12	1/2	24 (23.8)	18.5	28.6	16.2	25.8	49.4	32.6	58	57.6	50.1	49.6	42.1	21
AS43□1F-04-12	12			21.7											

注1) ()内为NPT螺纹的尺寸。

注2) 螺纹拧入后的参考尺寸。