

## RD5-S TYPE

### 螺栓直接固定型

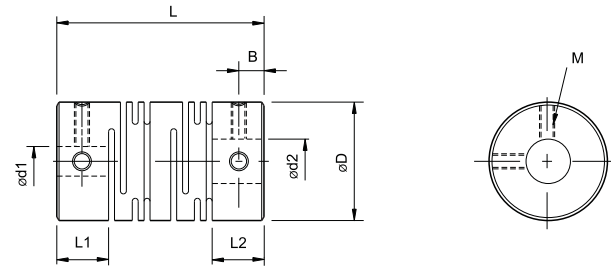


#### 规格

型号	额定扭矩 [N·m]	最大扭矩 [N·m]	最高转速 [rpm]	惯性力矩 [kg·m <sup>2</sup> ]	静态扭转刚性 [N·m/rad]	径向偏差 [mm]	角向偏差 [°]	轴向偏差 [mm]	质量 [g]
RD5-8S	0.1	0.2	48000	1.2x10 <sup>-8</sup>	25	0.10	2	±0.2	1.4
RD5-12S	0.2	0.4	32000	8.3x10 <sup>-8</sup>	35	0.10	2	±0.3	3.7
RD5-16S	0.3	0.6	24000	3.3x10 <sup>-7</sup>	47	0.10	2	±0.4	8.1
RD5-20S	0.5	1	19000	9.0x10 <sup>-7</sup>	120	0.10	2	±0.4	14
RD5-25S	1	2	15000	2.6x10 <sup>-6</sup>	170	0.15	2	±0.5	27
RD5-32S	2	4	12000	9.6x10 <sup>-6</sup>	280	0.15	2	±0.5	60
RD5-40S	5	10	9600	3.2x10 <sup>-5</sup>	350	0.20	2	±0.5	130
RD5-50S	10	20	7700	1.0x10 <sup>-4</sup>	590	0.20	2	±0.5	260
RD5-63S	20	40	6100	3.2x10 <sup>-4</sup>	850	0.20	2	±0.5	490
RD5-8SS	0.2	0.4	48000	3.1x10 <sup>-8</sup>	50	0.10	2	±0.2	3
RD5-12SS	0.3	0.6	32000	2.1x10 <sup>-7</sup>	64	0.10	2	±0.3	9.3
RD5-16SS	0.5	1	24000	8.4x10 <sup>-7</sup>	85	0.10	2	±0.3	21
RD5-20SS	1	2	19000	2.4x10 <sup>-6</sup>	250	0.10	2	±0.3	38
RD5-25SS	2	4	15000	6.8x10 <sup>-6</sup>	330	0.15	2	±0.4	71
RD5-32SS	3.5	7	12000	2.6x10 <sup>-5</sup>	850	0.15	2	±0.5	160
RD5-40SS	8	16	9600	8.7x10 <sup>-5</sup>	1000	0.20	2	±0.5	350
RD5-50SS	15	30	7700	2.7x10 <sup>-4</sup>	1400	0.20	2	±0.5	700
RD5-63SS	35	70	6100	8.4x10 <sup>-4</sup>	1800	0.20	2	±0.5	1300

\* 惯性力矩和重量按最大孔径计算。

#### 尺寸



#### 特点

- 一体狭缝切割型金属挠性联轴器
- 高扭矩刚性和灵敏度
- 零回转间隙
- 狭缝切割构成的弹簧板可补偿径向、角向和轴向偏差
- 顺时针和逆时针回转特性完全相同
- 免维护，超强抗油和耐腐蚀性
- 铝合金和不锈钢材料

单位 [mm]

型号	D	L1·L2	L	B	M	拧紧力矩 [N·m]	标准孔径 d1·d2 [mm]													
RD5-8S	8	3.5	14	1.7	M2	0.3	2×2	2×3	3×3											
RD5-12S	12	5	18.5	2.5	M2.5	0.5	3×3	3×4	4×4	4×5	4 <sup>5</sup> ×5	5×5	5×6							
RD5-16S	16	6.5	23	3	M3	0.7	4×4	4×5	4×6	4 <sup>5</sup> ×5	4 <sup>5</sup> ×6	5×5	5×6	5×7						
RD5-20S	20	7.5	26	3	M3	0.7	5×5	5×6	5×7	6×6	6×7	6×8	6×8	6×10						
RD5-25S	25	8.5	31	4	M4	1.7	5×6	6×6	6×6 <sup>35</sup>	6×8	6×10	6 <sup>35</sup> ×8	6 <sup>35</sup> ×10	8×8						
RD5-32S	32	12	41	6	M4	1.7	6×8	6 <sup>35</sup> ×8	8×8	8×9 <sup>525</sup>	8×10	8×12	9 <sup>525</sup> ×10	9 <sup>525</sup> ×12						
RD5-40S	40	17	56	8.5	M5	4	8×9 <sup>525</sup>	9 <sup>525</sup> ×10	9 <sup>525</sup> ×12	10×10	12×12	14×14	14×16	14×18						
RD5-50S	50	21	71	10.5	M6	7	12×12	12×14	14×14	14×16	15×15	16×16	16×18	18×18						
RD5-63S	63	26	90	13	M8	15	14×14	15×15	16×16	18×18										
RD5-8SS	8	3.5	14	1.7	M2	0.3														
RD5-12SS	12	5	18.5	2.5	M2.5	0.5														
RD5-16SS	16	6.5	23	3	M3	0.7	5×5	6×6	6×6 <sup>35</sup>	6×7	6×8	6 <sup>35</sup> ×8								
RD5-20SS	20	7.5	26	3	M3	0.7	6 <sup>35</sup> ×8	8×8	8×9 <sup>525</sup>	8×10	9 <sup>525</sup> ×10	10×10								
RD5-25SS	25	8.5	31	4	M4	1.7	8×9 <sup>525</sup>	8×10	8×12	9 <sup>525</sup> ×10	10×10	10×11	10×12	12×12						
RD5-32SS	32	12	41	6	M4	1.7	10×10	10×11	10×12	10×14	12×12	12×14	14×14	14×16						
RD5-40SS	40	17	56	8.5	M5	4	15×15	16×16	16×18	18×18										
RD5-50SS	50	21	71	10.5	M6	7														
RD5-63SS	63	26	90	13	M8	15														

\* 所有产品皆配有紧固螺栓。  
\* 孔径尺寸等于或小于ø4的轴套配有一个紧固螺栓。  
\* 轴心公差建议为h6或h7。  
\* 特殊孔径和键槽可按需求加工。敬请咨询。

订购时

RD5 - 20S□ - 6 - 8

外径尺寸 孔径: d1-d2  
紧固螺栓型 S: 主体材质为不锈钢

## RD5-C TYPE

### 夹紧螺丝固定型

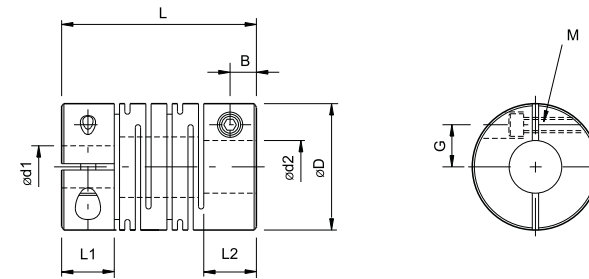


#### 规格

型号	额定扭矩 [N·m]	最大扭矩 [N·m]	最高转速 [rpm]	惯性力矩 [kg·m <sup>2</sup> ]	静态扭转刚性 [N·m/rad]	径向偏差 [mm]	角向偏差 [°]	轴向偏差 [mm]	质量 [g]
RD5-12C	0.2	0.4	12000	7.8x10 <sup>-8</sup>	35	0.10	2	±0.3	3.6
RD5-16C	0.3	0.6	9500	3.4x10 <sup>-7</sup>	47	0.10	2	±0.4	9.2
RD5-20C	0.5	1	7600	9.1x10 <sup>-7</sup>	120	0.10	2	±0.4	16
RD5-25C	1	2	6100	2.6x10 <sup>-6</sup>	170	0.15	2	±0.5	28
RD5-32C	2	4	4800	9.7x10 <sup>-6</sup>	280	0.15	2	±0.5	64
RD5-40C	5	10	3800	3.3x10 <sup>-5</sup>	350	0.20	2	±0.5	140
RD5-50C	10	20	3100	1.0x10 <sup>-4</sup>	590	0.20	2	±0.5	270
RD5-63C	20	40	2400	3.2x10 <sup>-4</sup>	850	0.20	2	±0.5	530
RD5-12CS	0.3	0.6	12000	2.2x10 <sup>-7</sup>	64	0.10	2	±0.2	10
RD5-16CS	0.5	1	9500	9.0x10 <sup>-7</sup>	85	0.10	2	±0.3	25
RD5-20CS	1	2	7600	2.5x10 <sup>-6</sup>	250	0.10	2	±0.3	43
RD5-25CS	2	4	6100	7.1x10 <sup>-6</sup>	330	0.15	2	±0.4	78
RD5-32CS	3.5	7	4800	2.7x10 <sup>-5</sup>	850	0.15	2	±0.5	170
RD5-40CS	8	16	3800	9.0x10 <sup>-5</sup>	1000	0.20	2	±0.5	370
RD5-50CS	15	30	3100	2.8x10 <sup>-4</sup>	1400	0.20	2	±0.5	750
RD5-63CS	35	70	2400	8.8x10 <sup>-4</sup>	1800	0.20	2	±0.5	1400

\* 惯性力矩和重量按最大孔径计算。

#### 尺寸



#### 特点

- 一体狭缝切割型金属挠性联轴器
- 高扭矩刚性和灵敏度
- 零回转间隙
- 狭缝切割构成的弹簧板可补偿径向、角向和轴向偏差
- 顺时针和逆时针回转特性完全相同
- 免维护，超强抗油和耐腐蚀性
- 铝合金和不锈钢材料

单位 [mm]

型号	D	L1·L2	L	B	G	M	拧紧力矩 [N·m]	标准孔径 d1·d2 [mm]												
RD5-12C	12	5	18.5	2.5	4	M2	0.5	4×4	4×5	4 <sup>5</sup> ×5	5×5									
RD5-16C	16	6.5	23	3.25	5	M2.5	1	4 <sup>5</sup> ×5	4 <sup>5</sup> ×6	5×5	5×6	6×6								
RD5-20C	20	7.5	26	3.75	6.5	M2.5	1	5×6	5×6 <sup>35</sup>	5×7	5×8	6×6	6×6 <sup>35</sup>	6×7	6×8					
RD5-25C	25	8.5	31	4.25	9	M3	1.5	5×6	6×6	6×6 <sup>35</sup>	6×8	6×10	6 <sup>35</sup> ×8	6 <sup>35</sup> ×10	8×8					
RD5-32C	32	12	41	6	11	M4	2.5	8×8	8×9 <sup>525</sup>	8×10	8×12	9 <sup>525</sup> ×10	9 <sup>525</sup> ×12	10×10	10×11					
RD5-40C	40	17	56	8.5	14	M5	4	8×8	12×12	12×14	14×14	14×16	15×15	16×16						
RD5-50C	50	21	71	10.5	18	M6	8	12×14	14×14	14×16	15×15	16×16	18×18							
RD5-63C	63	26	90	13	24	M8	16	14×14	15×15	16×16	18×18									
RD5-12CS	12	5	18.5	2.5	4	M2	0.5													
RD5-16CS	16	6.5	23	3.25	5	M2.5	1													
RD5-20CS	20	7.5	26	3.75	6.5	M2.5	1	6 <sup>35</sup> ×8	8×8											
RD5-25CS	25	8.5	31	4.25	9	M3	1.5	8×9 <sup>525</sup>	8×10	9 <sup>525</sup> ×10	10×10									
RD5-32CS	32	12	41	6	11	M4	2.5	10×12	10×14	12×12	12×14									
RD5-40CS	40	17	56	8.5	14	M5	4													
RD5-50CS	50	21	71	10.5	18	M6	8													
RD5-63CS	63	26	90	13	24	M8	16													

\* 所有产品皆配有沉头螺栓。  
\* 轴心公差建议为h6或h7。  
\* 特殊孔径和键槽可按需求加工。敬请咨询。

订购时

RD5 - 20C□ - 6 - 8

外径尺寸 孔径: d1-d2  
夹紧型 S: 主体材质为不锈钢