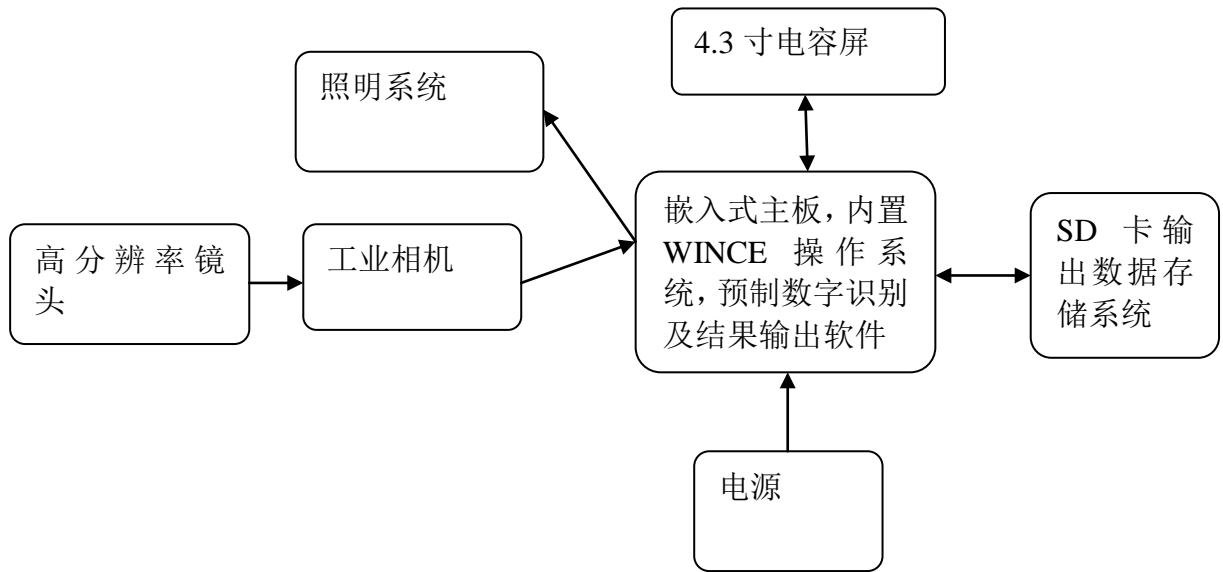


# 数字识别技术方案

## 技术原理：

本方案基于机器视觉图像识别原理，结合嵌入式 CPU 及图形图像算法，对拍摄的浇注冷型上拍冷型的编号进行快速超低误差识别。

## 设备结构框图：



## 实物：

光源系统



相机及镜头



嵌入式系统



## 识别操作界面预期：

操作界面可以使用触摸屏，外部按钮可以提供识别功能键。



### 系统的技术指标:

1. 整机功工作功耗控制在 15w 以内，待机功耗控制在 5w 以内，深度待机控制在 1w 以内；
2. 单次检测识别时间不大于 1s
3. 可以前后翻查计数记录最大 100 个计数记录（SD 存在的情况下）。
4. 内置高像素图像传感器；
5. 内置光源系统；
6. 嵌入式系统配置不小于 1GHz CPU, 256M 内存, 2g 机载存储，

支持 SD 卡数据保存，标配 8G SANDISK;

7. 显示屏尺寸可以后期再调整目前配置为 7 寸电容触屏，可选 4 位数字显示模块。
8. 外形尺寸不大于：300mmx100mmx100mm
9. 8 小时连续工作电池容量 3.7v 40000mAh（单独电池重量约 1.0kg），电池为聚合物锂电池。如以每天 100 次，每次测量 1 分钟计算，电池容量可以大幅度消减为 3.7v 6500mAh，相当于（普通笔记本的 6 芯电池重量的一半）

## 类似项目成交：

### 1.福利彩票开奖数字识别；



**中国福利彩票** 4.7.0.32910.013 倒计时: 00:06 2013年08月26日 13:10

当前期: 0826028

近20期开奖号码

期号	一	二	三	和值
008	1	4	6	11
009	1	2	5	8
010	1	4	5	10
011	1	2	5	8
012	1	4	4	9
013	2	4	6	12
014	1	5	5	11
015	2	4	4	10
016	1	5	6	12
017	1	2	5	8

第 0826027 期开奖公告

— — —

1 4 4

销售总额	中奖总额
100006	23345

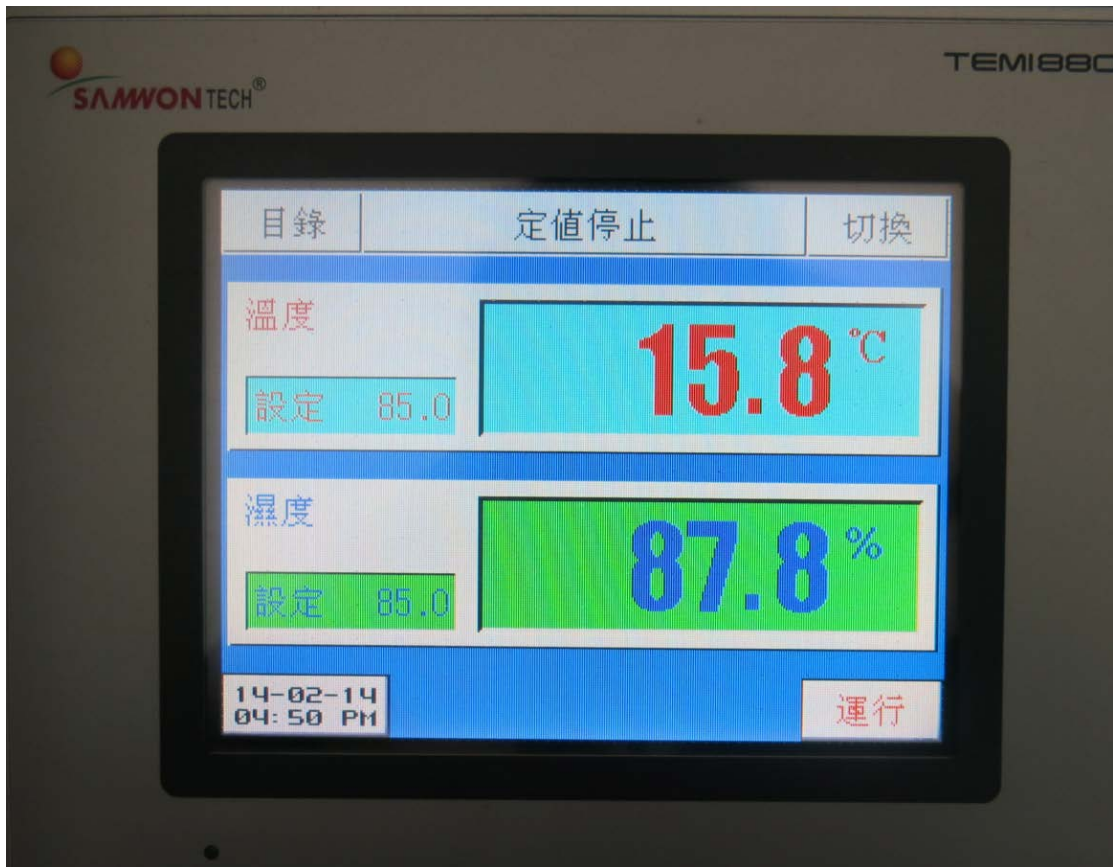
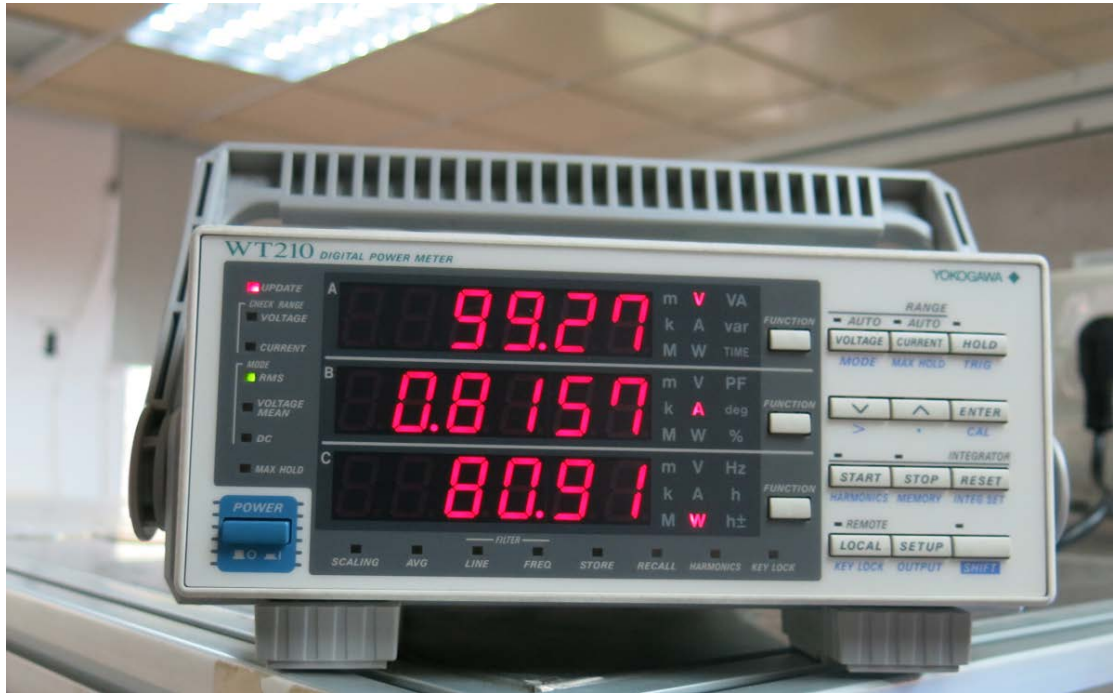
近20期开奖号码

期号	一	二	三	和值
018	1	2	2	5
019	4	5	6	15
020	4	5	6	15
021	1	2	4	7
022	3	5	6	14
023	2	3	5	10
024	2	2	4	8
025	1	3	5	9
026	3	4	6	13
027	1	4	4	9

12.avi

\*扶老、助残、救孤、济困、

### 2.电子仪表识别



4 3 6