

产品目录 → 缓冲器

工业缓冲器, 系列 370

► 缓冲: 可调节的 ► 固定螺纹: M27x2 - M42x3 ► 能量吸收/最大行程: 60 - 600 J



2711-081

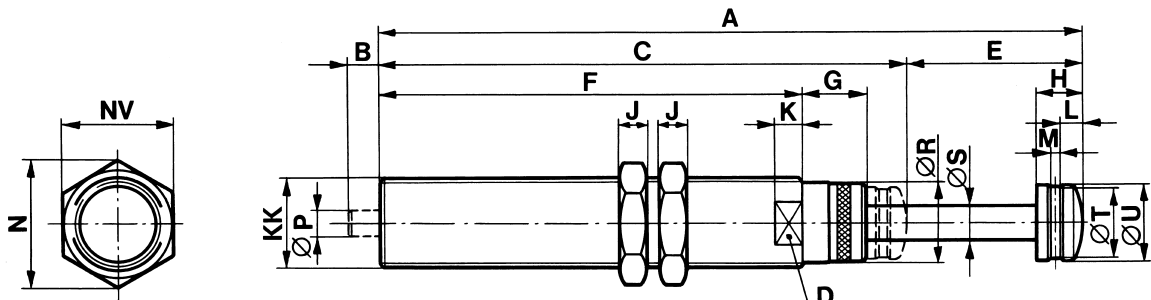
环境温度 最小值/最大值 -10°C / +70°C
 最低/最高介质温度 -10°C / +70°C
 介质 机油

材料:
 气缸管子 钢, 黑色氧化处理
 活塞杆 钢, 硬铬酸钝化
 锁母 钢, 黑色氧化处理
 冲击 钢, 淬火的

	类型	行程	有效重量 me	返回弹簧力	能量吸收/最大行程	能量吸收/最大小时	产品代码
		[mm]	最小/最大 [kg]	最小/最大 [N]	[Nm]	[Nm/h]	
	370-MA	25	10 / 500	25 / 40	60	54000	3701202000
		40	15 / 500	25 / 40	100	54000	3701204000
		50	50 / 5000	50 / 90	375	12600	3702005000
		80	50 / 5000	50 / 90	600	12600	3702008000

产品代码	固定螺纹	重量
		[kg]
3701202000	M27x2	0,5
3701204000	M27x2	0,5
3702005000	M42x3	1,85
3702008000	M42x3	1,85

制动重量和制动速度均可调节
 供货时带2个埋头螺母



D370_003

Materialnummer	KK	A	B	C	D	E	F	G	H	J	K	L
3701202000	M27x2	183	6,5	158	24	25	115	27	16	8	10	7,5
3701204000	M27x2	198,5	9,5	158	24	40	115	27	16	8	10	7,5
3702005000	M42x3	297	5,5	247	39	50	197	30	20	12	13	9
3702008000	M42x3	326	5,5	247	39	80	197	30	20	12	13	9

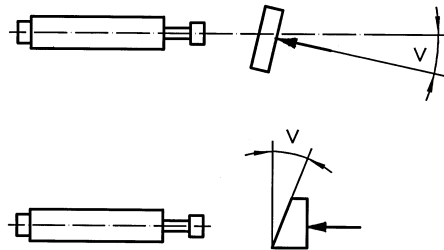
Materialnummer	M	N	P	R	S	T	U	NV				
3701202000	5	37	6	23,5	12	22	23	32				
3701204000	5	37	6	23,5	12	22	23	32				
3702005000	6	58	8	37,5	16	34	35	50				
3702008000	6	58	8	37,5	16	34	35	50				

产品目录 → 缓冲器

工业缓冲器, 系列 370

► 缓冲: 可调节的 ► 固定螺纹: M27x2 - M42x3 ► 能量吸收/最大行程: 60 - 600 J

在平面上的最大弯曲角度



T370_036

	KK	V [°] 1)										
3701202000	M27x2	5										
3701204000	M27x2	5										
3702005000	M42x3	5										
3702008000	M42x3	5										

1) 最大