

# 无人机大气环境监测仪（无人机气体检测仪）简介

作者：安泰吉华 <http://www.dqzhy.cn>



Dji M系列无人机

无人机作为可以快速移动的检测仪载体，可以方便的到达排污口、工业园区上方、各种危险区域，用于大气监测效率高、响应灵活、优势突出。

安泰吉华无人机大气环境监测仪有如下特点：

无人机大气环境监测仪包括无人机、机载检测套件和地面站三部分，三部分相对独立，模块化设计。

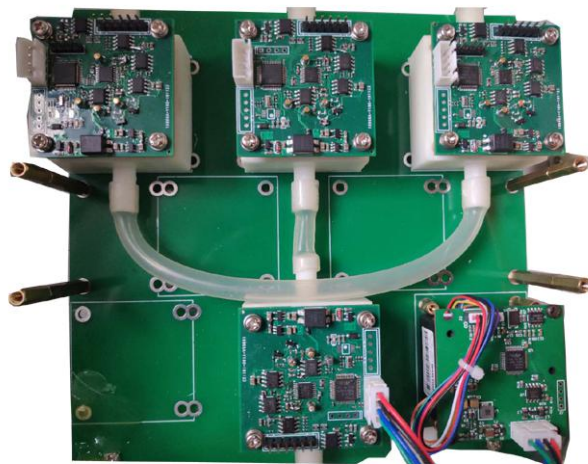
无人机默认选用Dji M系列飞行平台，具有高效、可靠、精准的飞行性能。也可以使用客户已有的无人机系统挂载机载检测套件，同时提供地面站软件，这样也可以实现大气监测功能。典型配置的机载检测套件重量约为450克（不含电池）。

Dji M系列无人机重量小于4千克，大气环境监测仪机载检测套件总负载重量小于1千克，属于II类无人机，操作者不需要驾照。

无人机机型和性能参数可以按用户要求选配或定制。

机载检测套件包括，各种传感器模块（按用户要求选配和定制），微型气泵和气路，4G模块；可检测的参数包括但不限于：PM2.5、PM10、一氧化碳、二氧化硫、二氧化氮、臭氧、挥发性有机物等主要的大气污染物，以及氨、硫化氢、氯化氢、苯、二甲苯等异味恶臭气体以及用户要求的其它参数。

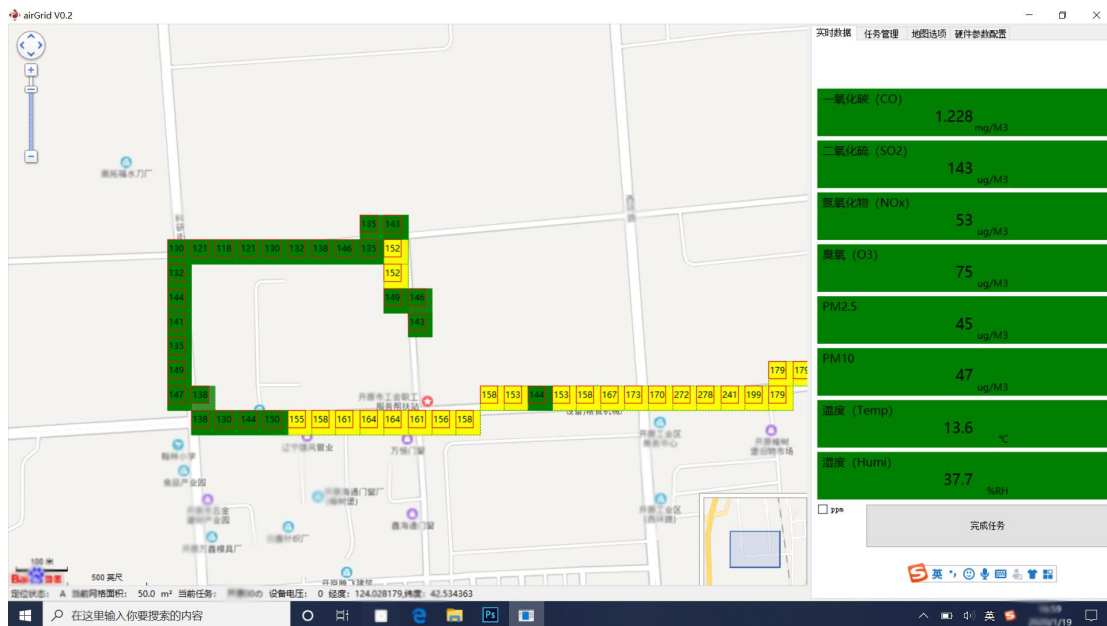
地面站包含无人机操控系统和传感器显示控制系统，二者相互独立。显示控制系统实时显示数据，实时在地图上标注气体浓度，同时具备报警、记录、分析、打印报告等功能。无人机机载检测套件与地面站之间用4G/3G网络实时传输数据，只要有网络覆盖，距离不受限制。



机载传感器检测模块



地面站平板电脑显示



实时显示界面

根据《民用无人驾驶航空器实名制登记管理规定》，最大起飞重量为 250 克以上的无人机的所有者必须进行实名登记。上述无人机重量大于这个限度，因此需要在民航管理局网站实名登记。

《民用无人机驾驶员管理规定》中第四条，对于 I、II 类无人机（即空机重量小于等于 4 千克，起飞全重小于等于 7 千克的无人机）系统驾驶员自行负责，无须执照管理。

对于执行环境测任务的上述无人机及其负载重量，基本可以控制在上述要求以内，也就是说，用上述无人机气体检测仪进行环境监测的工作人员，不需要无人机驾驶执照。

其它参数，与《车载环境大气监测走航系统》相同。

如需要更详细资料，请联系我们提供具体需求后，我们会针对性的再做具体说明。

安泰吉华（北京）科技有限公司

电话微信：**183 1140 9901**



安泰吉华相关产品链接网站

配气仪：<http://www.18311409901.com>

物联网控制器：<http://www.k1718.cn>

车载大气监测走航系统 <http://www.dqzhy.cn> <http://www.k1618.cn>

车载Vocs监测走航，挥发性有机物走航监测仪：<http://www.app17.com/C105554>

农业物联网传感器 <http://www.at8.top>