

## KP-M12/-95

Weidmüller Interface GmbH &amp; Co. KG

Klingenbergstraße 26

D-32758 Detmold

Germany

www.weidmueller.com



使用绝缘接插件，可保证电气连接的长期稳定品质

- 绝缘和非绝缘电缆接头和接插件品种多样
- 符合当前市场标准的管状电缆接头 (Euroserie)
- 符合 DIN 46235 标准的压缩式电缆端头
- 钣金电缆接头 满足 DIN 46234 标准
- 符合 DIN 46237 标准的绝缘环状电缆端头
- 符合 DIN 46231 标准的绝缘针状电缆端头

## 通用订货数据

版本	电缆端头,95 mm <sup>2</sup>
订货号	<a href="#">1498210000</a>
类型	KP-M12/-95
GTIN (EAN)	4050118307610
数量	50 Stück

## KP-M12/-95

Weidmüller Interface GmbH & Co. KG  
Klingenbergstraße 26  
D-32758 Detmold  
Germany

www.weidmueller.com

## 技术数据

## 尺寸和重量

净重 95.04 g

## PW6 技术数据

类型 DIN 系列 46235, 标准

## 联接器

孔	M 12	导线压接面积	95 mm <sup>2</sup>
标识号 Cu	18 K	法兰内径 (d2)	13 mm
法兰宽度 (b)	28 mm	管内径 (d1)	13.5 mm
管外径 (d3)	19 mm	管长 (a)	35 mm
绝缘	无	联接长度 (l)	65.5 mm

## 分类

ETIM 6.0	EC001050	ETIM 7.0	EC001050
ETIM 8.0	EC001050	ETIM 9.0	EC001050
ECLASS 9.0	27-40-02-03	ECLASS 9.1	27-40-02-03
ECLASS 10.0	27-40-02-03	ECLASS 11.0	27-40-02-03
ECLASS 12.0	27-40-02-03	ECLASS 13.0	27-40-02-03

## 审批

ROHS 一致

## 下载

产品目录 [Catalogues in PDF-format](#)

样本

KP-M12/-95

Weidmüller Interface GmbH & Co. KG  
Klingenbergstraße 26  
D-32758 Detmold  
Germany

[www.weidmueller.com](http://www.weidmueller.com)

图纸



KP-M12/-95

Weidmüller Interface GmbH & Co. KG  
Klingenbergstraße 26  
D-32758 Detmold  
Germany

www.weidmueller.com

附件

... 用于管状电缆接头 (满足 EN 13600 标准)



适用于电缆端头、接插件、以及管状端头的压接工具，钳口可更换

- 由于有液压支持，处理速度极快
- 处理规格大，可达 400 mm<sup>2</sup>;
- 360° 速动的旋转刀头
- 通过压力传感器自动进行压力限制和监控
- APG 系列的附加功能：
- 压接过程中的电子控制和监测
- 将所有压接次数和错误信息保存至内部存储器
- 通过 USB 读取压接次数和错误消息

通用订货数据

类型	ES APG 80 WM 95	版本
订货号	<a href="#">1502530000</a>	95mm <sup>2</sup> , WM-夹
GTIN (EAN)	4050118310566	
数量	1 Stück	

... 用于管状电缆接头 (满足 EN 13600 标准)



适用于电缆端头、接插件、以及管状端头的压接工具，钳口可更换

- 由于有液压支持，处理速度极快
- 处理规格大，可达 300 mm<sup>2</sup>
- 270° 快速旋转刀头
- 通过压力传感器自动进行压力限制和监控
- 压接过程中的电子控制和监测
- 将所有压接周期和错误信息保存至内部存储器
- 通过 USB 读取压接循环和错误消息
- 带有充电状态指示器的锂离子电池：18V, 1.5 Ah

通用订货数据

类型	ES EPG 45 WM 95	版本
订货号	<a href="#">1500890000</a>	WM-夹
GTIN (EAN)	4050118309218	
数量	1 Stück	

KP-M12/-95

Weidmüller Interface GmbH & Co. KG  
Klingenbergstraße 26  
D-32758 Detmold  
Germany

www.weidmueller.com

附件

压接工具，用于管状端头 (EN 13600)、压缩电缆端头 (DIN 46235)



适用于带有转环压接星型环的管状和压缩式电缆端头的压接工具。

- 集成的围压机制能适应不同的横截面
- 适用于压缩式电缆端头的六角压接工具
- 适用于管状电缆端头的 WM-From 压接工具
- 加工范围大，可达 70 或 120 mm<sup>2</sup>

通用订货数据

类型	PZ PK 10/120	版本
订货号	<a href="#">1500480000</a>	10mm <sup>2</sup> , 120mm <sup>2</sup>
GTIN (EAN)	4050118309089	
数量	1 Stück	

工具



适用于电缆端头、接插件、以及管状端头的压接工具，钳口可更换

- 由于有液压支持，处理速度极快
- 处理规格大，可达 300 mm<sup>2</sup>
- 270° 快速旋转刀头
- 通过压力传感器自动进行压力限制和监控
- 压接过程中的电子控制和监测
- 将所有压接周期和错误信息保存至内部存储器
- 通过 USB 读取压接循环和错误消息
- 带有充电状态指示器的锂离子电池：18V, 1.5 Ah

通用订货数据

类型	EPG 45	版本
订货号	<a href="#">1500830000</a>	压接工具, 6mm <sup>2</sup> , 150mm <sup>2</sup> , 六角形压接, WM-夹, 锯齿状压接, 梯形, 椭圆形压接
GTIN (EAN)	4050118309317	
数量	1 Stück	
类型	EPG 60	版本
订货号	<a href="#">2453810000</a>	压接工具, 工具, 压接工具, 6mm <sup>2</sup> , 300mm <sup>2</sup> , 六角形压接, WM-夹, 锯齿状压接, 梯形, 椭圆形压接
GTIN (EAN)	4050118468434	
数量	1 Stück	

KP-M12/-95

Weidmüller Interface GmbH & Co. KG  
Klingenbergstraße 26  
D-32758 Detmold  
Germany

www.weidmueller.com

附件

... 用于压缩电缆端头 (满足 EN 46235 标准)



适用于电缆端头、接插件、以及管状端头的压接工具，钳口可更换

- 由于有液压支持，处理速度极快
- 处理规格大，可达 300 mm<sup>2</sup>
- 270° 快速旋转刀头
- 通过压力传感器自动进行压力限制和监控
- 压接过程中的电子控制和监测
- 将所有压接周期和错误信息保存至内部存储器
- 通过 USB 读取压接循环和错误消息
- 带有充电状态指示器的锂离子电池：18V，1.5 Ah

通用订货数据

类型	ES EPG 45 HEX 95	版本
订货号	<a href="#">1500980000</a>	六角形压接
GTIN (EAN)	4050118309348	
数量	1 Stück	

... 用于压缩电缆端头 (满足 EN 46235 标准)



适用于电缆端头、接插件、以及管状端头的压接工具，钳口可更换

- 由于有液压支持，处理速度极快
- 处理规格大，可达 400 mm<sup>2</sup>
- 360° 速动的旋转刀头
- 通过压力传感器自动进行压力限制和监控
- APG 系列的附加功能：
- 压接过程中的电子控制和监测
- 将所有压接次数和错误信息保存至内部存储器
- 通过 USB 读取压接次数和错误消息

通用订货数据

类型	ES APG 80 HEX 95	版本
订货号	<a href="#">1502690000</a>	六角形压接
GTIN (EAN)	4050118310610	
数量	1 Stück	

KP-M12/-95

Weidmüller Interface GmbH & Co. KG  
Klingenbergstraße 26  
D-32758 Detmold  
Germany

www.weidmueller.com

附件

... 用于管状电缆端头



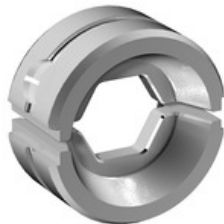
适用于电缆端头、接插件、以及管状端头的压接工具，钳口可更换

- 由于有液压支持，处理速度极快
- 处理规格大，可达 300 mm<sup>2</sup>
- 270° 快速旋转刀头
- 通过压力传感器自动进行压力限制和监控
- 压接过程中的电子控制和监测
- 将所有压接周期和错误信息保存至内部存储器
- 通过 USB 读取压接循环和错误消息
- 带有充电状态指示器的锂离子电池：18V，1.5 Ah

通用订货数据

类型	ES EPG/HPG 60 WM 95	版本
订货号	<a href="#">2469600000</a>	压接工具部件, WM-夹
GTIN (EAN)	4050118483895	
数量	1 Stück	

... 用于压缩电缆端头



适用于电缆端头、接插件、以及管状端头的压接工具，钳口可更换

- 由于有液压支持，处理速度极快
- 处理规格大，可达 300 mm<sup>2</sup>
- 270° 快速旋转刀头
- 通过压力传感器自动进行压力限制和监控
- 压接过程中的电子控制和监测
- 将所有压接周期和错误信息保存至内部存储器
- 通过 USB 读取压接循环和错误消息
- 带有充电状态指示器的锂离子电池：18V，1.5 Ah

通用订货数据

类型	ES EPG/HPG 60 HEX 95	版本
订货号	<a href="#">2505220000</a>	压接工具部件, 六角形压接
GTIN (EAN)	4050118519563	
数量	1 Stück	

KP-M12/-95

Weidmüller Interface GmbH & Co. KG  
 Klingenbergstraße 26  
 D-32758 Detmold  
 Germany

www.weidmueller.com

附件

工具



适用于电缆端头、接插件、以及管状端头的压接工具，钳口可更换  
 • 由于有液压支持，处理速度极快  
 • 处理规格大，可达 400 mm<sup>2</sup>;  
 • 360° 速动的旋转刀头  
 • 通过压力传感器自动进行压力限制和监控  
 APG 系列的附加功能：  
 • 压接过程中的电子控制和监测  
 • 将所有压接次数和错误信息保存至内部存储器  
 • 通过 USB 读取压接次数和错误消息

通用订货数据

类型	HPG 60	版本
订货号	<a href="#">2453820000</a>	6mm <sup>2</sup> , 300mm <sup>2</sup> , 六角形压接, WM-夹, 锯齿状压接, 梯形, 椭圆形压接
GTIN (EAN)	4050118468427	
数量	1 Stück	
类型	APG 80	版本
订货号	<a href="#">1502390000</a>	6mm <sup>2</sup> , 400mm <sup>2</sup>
GTIN (EAN)	4050118310627	
数量	1 Stück	