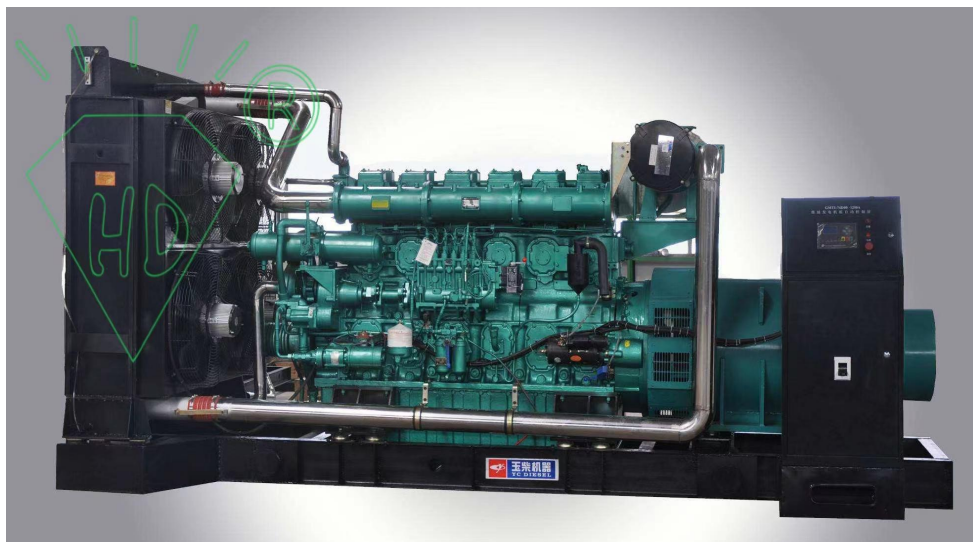




型号: HDYC900

400V | 1500rpm | 50Hz



备用功率	900kW/1125kVA	主用功率	800kW/1000kVA
发动机	玉柴 YC6C1320-D31	发电机	斯坦福 S6L1D-E4

### 配置特点

发动机: 玉柴 YC6C1320-D31

发电机: 单轴承、防护等级 IP23、H 级绝缘

40°C水箱散热器, 冷却风扇, 带风扇安全护罩

空气滤清器、燃油滤清器、机油滤清器

公用底盘及减振器

标准控制屏

免维护铅酸蓄电池及蓄电池连接电缆

随机资料

24V 充电发电机

排烟波纹管、排烟弯管、工业用消音器及连接用标准件

## 发电系统全面解决之道





型号: HDYC900

400V | 1500rpm | 50Hz

## 不同电压等级

电压 V	频率 Hz	相数	功率因数	备用电流 A	备用功率 kW/kVA	主用功率 kW/kVA
440/254	50	3	0.8	1473	900kW/1125kVA	800kW/1000kVA
415/240	50	3	0.8	1555	900kW/1125kVA	800kW/1000kVA
400/230	50	3	0.8	1636	900kW/1125kVA	800kW/1000kVA
380/220	50	3	0.8	1718	900kW/1125kVA	800kW/1000kVA

主用功率：依据 GB/T 2820（等同于 ISO 8528），在一定功率范围内可以无限制运行，每运行 12 小时可累计 1 小时 10%的过载。

备用功率：备用功率为应急使用的最大功率限值，不能超负荷，即为断油功率。

## 销售承诺

辉达新能源公司提供的产品均为全新的产品，每一台机组均经过严格的出厂检测。

产品保修期为自调试完毕起计一年或累计运行 1000 小时，或从向第一个用户发运之日起计 15 个月（即长期不安装使用），以先到为产品、服务及配件均可从分销商或公司总部获得。





型号: HDYC900

400V | 1500rpm | 50Hz

## 发动机参数

生产商&型号: 玉柴 YC6C1320-D31

进气系统: 涡轮增压/空空中冷

燃油系统: 电控

气缸数/排列方式: 6 缸

排量: 39.584 L

缸径×冲程: 200×210 mm

压缩比: 13.5:1

额定转速: 1500rpm

发动机最大功率: 968kW

调速系统: 电控单体泵

## 排烟系统

排气流量: 11352 m<sup>3</sup>/h

排气温度: 550 °C

最大允许排气背压: 10 kPa

## 进/排气系统

最大允许进气压力: 5 kPa

空气燃气量: 4644 m<sup>3</sup>/h

风扇排气流量: 1700 m<sup>3</sup>/min

# 发电系统全面解决之道





型号:HDYC900

400V | 1500rpm | 50Hz

### 燃油系统

燃油消耗率 @ 100%主用功率	195g/kWh	183.5L/h
燃油消耗率 @ 75%主用功率	N/A	N/A
燃油消耗率 @ 50%主用功率	N/A	N/A

### 润滑系统

机油总容量:	160 L
机油消耗率:	≤4g/kwh
油底壳机油容量:	160 L

### 冷却系统

冷却液容量:	230 L
最高水温:	97 ° C





型号:HDYC900

400V | 1500rpm | 50Hz

## 发电机参数

符合 BS5000、VDE0530、NEMA MG1-22、IEC34、CSA C22 和 AS1359 标准

### 技术数据

相数:	3
接线方式:	三相四线, Y 型绕接
轴承数:	1
功率因数:	0.8
防护等级:	IP23
海拔要求:	≤1000m
励磁方式:	无刷自励
绝缘等级/温升等级:	H/H
电话影响系数 TIF:	<50
电话谐波系数 THF:	<2%
发电机容量:	1050 kVA
发电机效率:	92.1 %





## 机组性能参数

电压整定范围:	$\geq \pm 5\%$
稳态电压调整率:	$\leq \pm 1\%$
瞬态电压偏差 (100%突减功率):	$\leq +20\%$
瞬态电压偏差 (突加功率):	$\leq -15\%$
电压恢复时间 (100%突减功率):	$\leq 4S$
电压恢复时间 (突加功率):	$\leq 4S$
频率整定范围:	0-5%
稳态频率带:	$\leq 0.5\%$
瞬态频率偏差 (100%突减功率):	$\leq +10\%$
瞬态频率偏差 (突加功率):	$\leq -7\%$
频率恢复时间 (100%突减功率):	$\leq 3S$
频率恢复时间 (突加功率):	$\leq 3S$

## 标准配置

自启动控制系统	排烟系统 (到消音器止)	随机资料
机油排放阀	免维护电瓶及电瓶连接线	MCCB 塑壳断路器
底座油箱		

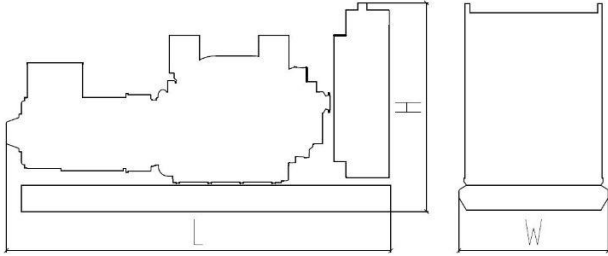




## 选配

日用油箱	防雨型机组	远程控制屏
防冷凝加热器	静音型机组	并机系统
备品备件	拖车机组	开关柜
ATS 自动切换柜		

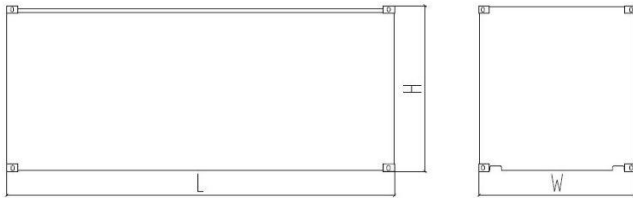
## 尺寸和重量



### 标准型

尺寸: 4860×1888×2564 mm

重量: 8200kg



### 静音型

尺寸: 6058×2438×2596 mm

重量: 12200 kg

本数据表仅供参考，如有更改恕不另行通知

广东辉达新能源动力设备有限公司

公司官网 <http://www.gensetclub.com>

移动官网 <http://m.gensetclub.com>

电话: 0769-81092999/87186889

咨询直线: 18922537908 (微信同号)

邮箱: [huidakms@foxmail.com](mailto:huidakms@foxmail.com)

广东省东莞市桥头镇东深路桥头段 895 号辉达工业园

