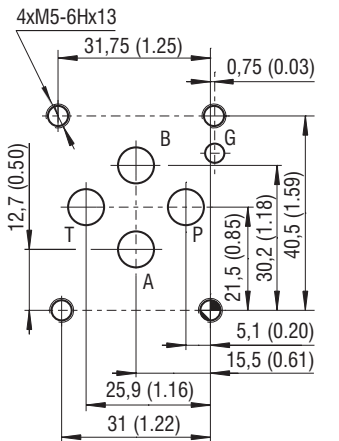

技术特征

- ▶ 直动式电磁换向阀，符合 ISO 4401, DIN 24340(CETOP 03)标准的板式安装
- ▶ 高达 350 bar 压力下的高效的液压能传输，通过优化设计以最小化压降
- ▶ 五阀腔设计以减少流体粘度对液压能的影响
- ▶ 该阀可配置互换性直流电磁铁，并配置嵌入式整流电桥的交流供电器
- ▶ 多种电气接线端类型可选
- ▶ 多种阀芯可互换及多种手动越权控制可选
- ▶ CSA 认证
- ▶ 可选用常开与常闭式阀芯的非接触式电感性传感器
- ▶ 可选软切换阀芯速度控制功能
- ▶ 线圈通过紧固螺母紧固在铁芯套管上，并且可 360°旋转以适应安装空间
- ▶ 标准系列的阀体经过磷化处理，钢部件进行镀锌保护处理并可以经受 ISO 9227 标准下的 240 h 盐雾测试
- ▶ 用于移动设备的增强型表面保护并可以经受 ISO 9227 标准下的 520 h 盐雾测试

ISO 4401-03-02-0-05


 P, A, B, T口 - 最大值 $\varnothing 7.5$ mm (0.29)

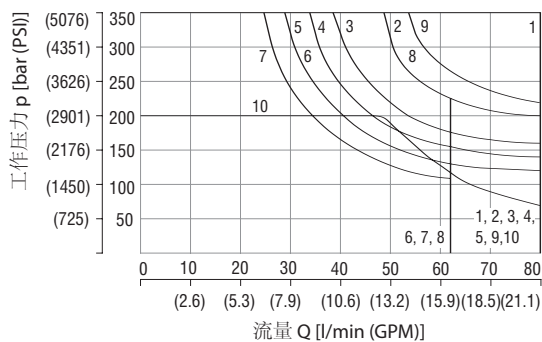
技术参数

通径	06 (D03)		
最大流量	80 (21.1)		
P, A, B口最高工作压力	标准型号 350 (5080)		
	320 (4640) acc. to CSA		
T口最高操控力	210 (3050), 50 (730) for monitoring S1, S4		
流体温度范围(丁腈橡胶)	-30 ... +80 (-22 ... +176)		
流体温度范围(氟橡胶)	-20 ... +80 (-4 ... +176)		
工作环境温度范围	-30 ... +50 (-22 ... +122)		
供电电压容许误差	AC: ± 10	DC: ± 10	
最大切换频率	15 000		
切换时间 在 $v=32$ mm ² /s (156 SUS)	ON	AC: 30 ... 40	DC: 30 ... 50
	OFF	AC: 30 ... 70	DC: 10 ... 50
质量	- 单电磁铁阀	1.6 (3.52)	
	- 双电磁铁阀	2.2 (4.85)	
	数据手册	说明类型	
总体信息	GI_0060	产品信息及工作条件	
线圈类型/接口	C_8007 / K_8008	C22B* / K*	
安装接口/允许误差	SMT_0019	06通径	
备件	SP_8010		

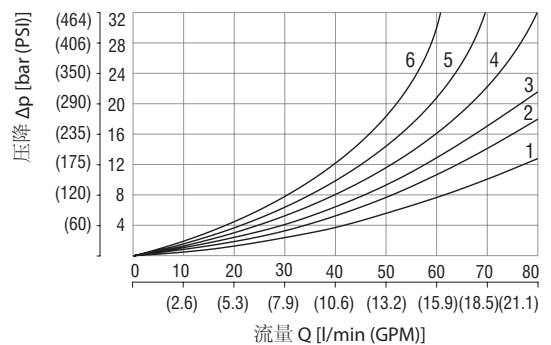
特性曲线在 $v=32$ mm²/s (156 SUS) 下测定

工作极限曲线

在额定工作温度以及提供90%额定电压时的最大液压功率极限



压降-流量特性曲线



1	Z11	5	F11	7	Z91
6	C11	3	R11	5	R31
5	H11	4	R21	5	H51
1	P11	5	A51	7	F51
2	Y11	1	P51	3	X11
5	L21	2	Y51	7	K11
8	B11	6	C51	7	N11
6	Y41	1	Z51	10	X25
1	Z21	7	Z71	1	J15
5	C41	7	Z81	9	J75

	P-A	P-B	A-T	B-T	P-T		P-A	P-B	A-T	B-T	P-T
Z11,L21,B11,R11	2	2	3	3		P51	1	3			
R21,X11,N11,J15						Y51		2	2		
C11	5	5	5	6	3	C51	2			3	4
H11	2	2	2	3	3	Z71	3	3			
P11	1	1	3	3		Z81			3	3	
Y11	2	2	2	2		Z91	3			3	3
Y41	3	3	3	3		R31	2			3	
Z21,Z51,H51		2	3			F51	2	3			
C41	4	4			5	K11	2	3			
F11	1	2		3	3	X25	3	3	3		
A51,J75	2	2									

 对于没有提供的工作条件与流体流向，请咨询我们的技术部门。
 单向流动时的容许工作极限会明显地降低(A或B封堵时，或没有流量)

订货代码

RPE3 - 06

二位四通与三位四通换向阀, 电磁控制

阀通径

阀工作位数量

二位

三位

2

3

阀芯机能符号

见表格“阀芯机能符号”

电磁铁额定电压
(在线圈接线端)

12V DC / 2.72 A

24V DC / 1.29 A

27V DC / 1.07 A

205V DC / 0.15 A

24V AC / 1.56 A / 50 (60 Hz)

120V AC / 0.26 A / 60 Hz

230V AC / 0.15 A / 50 (60) Hz

☉ 01200

☉ 02400

☉ 02700

☉ 20500

☉ 02450

☉ 12060

☉ 23050

☉ 需要CSA认证 - 仅对 320 bar (4640 PSI)

电气接口

EN 175301-803-A

E1 带续流二极管

AMP Junior Timer - 轴向 (2 针; 公插头)

E3A 带续流二极管

EN 175301-803-A 带集成整流器

多芯线 (双绝缘导线)

E8 带续流二极管

DT04-2P - 轴向 (2 针; 公插头)

E12A 带续流二极管

E1

E2

E3A

E4A

E5

E8

E9

E12A

E13A

- 对于双电磁铁换向阀, 在一个电磁铁通电前, 另一个电磁铁必须处于失电状态。

- 如交流供电请选用带 E5 电气接口的线圈。

无指定
U

无指定
A
B

镀锌 (ZnCr-3), ISO 9227 (240 h)
镀锌 (ZnNi), ISO 9227 (520 h)

无指定
S1
S2
S4

表面处理
标准型号
表面位置检测
无传感器
常开式传感器, 50 bar (730 PSI)
常开式传感器, 210 bar (3050 PSI)
常闭式传感器, 50 bar (730 PSI)

无指定
V

密封
丁腈橡胶
氟橡胶

无指定
T1

软切换阀芯速度控制
无软切换控制
电磁铁带 $\varnothing 0.7$ mm (0.03 英寸) 阻尼孔

无指定

N1

N2

N3

N4

N5

N9

手动越权控制
标准型号
螺母盖
橡胶靴保护
制动手柄
手轮
内六角螺钉
无手动越权控制

- 电磁铁的其他供电电压见数据表 C_8007.

- 电磁控制阀在发货时不配电气接头。选用电气接头请参阅数据手册 K_8008.

- P口安装的节流孔可以单独地分开订货, 参阅数据手册 SP_8010.

- 安装螺栓 M5 x 45 DIN 912-10.9 或双头螺栓须单独地分开订货。拧紧力矩为 8.9 Nm

(6.56 lbf.ft).

- 除了列举的, 常用阀系列的其他特殊功能也是可选的。请咨询我们的技术部门以获得这些阀的标识, 可实现性以及工作极限。

阀芯机能符号

类型	符号	过渡机能	类型	符号	过渡机能	类型	符号	过渡机能
Z11			R11			Z11		
C11			R21			X11		
H11			A51			C11		
P11			P51			H11		
Y11			Y51			K11		
L21			C51			N11		
B11			Z51			F11		
Y41			Z71			X25		
Z21			Z81			J15		
C41			Z91			J75		
F11			R31					
			H51					
			F51					

电磁铁线圈 单位为毫米(英寸)

E1, E2	E3A, E4A	E5	E8, E9	E12A, E13A
防护等级 IP65	防护等级 IP67	防护等级 IP65	防护等级 IP65	防护等级 IP67 / 69K
			注意: A = 标准型 300 mm, (11.8 in) 其他长度根据需求定制	

只有正确安装电气接头时，所标注的防护 IP 等级才有效。

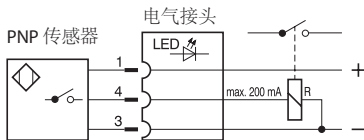
手动越权控制 单位为毫米(英寸)

无指定 - 标准型	指定型号 N1 - 螺母盖	指定型号 N2 - 橡胶靴保护	指定型号 N3 - 制动手柄	指定型号 N4 - 手轮	指定型号 N5 - 内六角螺钉, 尺寸3	指定型号 N9 - 无手动越权控制

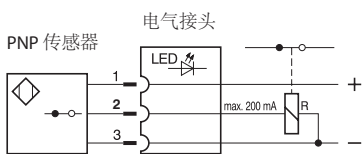
如果遇到电磁铁故障或者供电故障，阀芯可以切换成手动越权控制，其中T口压力不得高于 25 bar (363 PSI)。如果需要其他手动越权控制功能，请向我们的技术部门咨询。

阀芯位置传感器

S1, S2 - 常开型传感器的电路原理图



S4 - 常闭型传感器的电路原理图

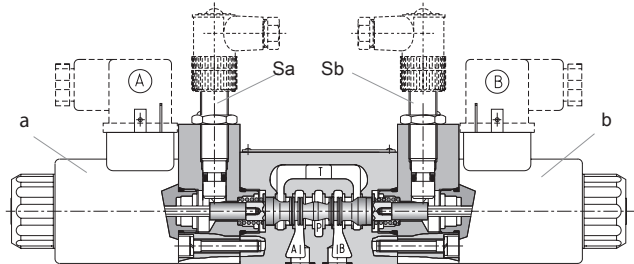
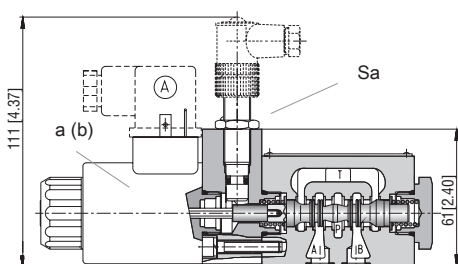


传感器技术参数		S1, S4	S2
额定电压	V	24 DC	
电压范围	V	10 ... 30 DC	
额定电流	mA	200	
防护等级(EN 60529)		IP 67	
最高工作压力	bar (PSI)	50 (725)	210 (3046)
切换频率	Hz	1000	
工作环境温度范围	°C (°F)	-25 ... +80 (-13 ... +176)	
电气接口技术参数			
电压范围	V	10 ... 30 DC	
工作环境温度范围	°C (°F)	-25 ... +80 (-13 ... +176)	
指示灯		黄色 LED	

两位换向阀				
① a(b)	③ Sa(Sb)		LED	
	S1, S2	S4	S1, S2	S4
0	1	0	ON	OFF
1	0	1	OFF	ON

三位换向阀									
① a(b)		③ Sa(Sb)				LED			
		S1, S2		S4		S1, S2		S4	
a	b	Sa	Sb	Sa	Sb	Sa - LED	Sb - LED	Sa - LED	Sb - LED
0	0	1	1	0	0	ON	ON	OFF	OFF
1	0	0	1	1	0	OFF	ON	ON	OFF

① ③

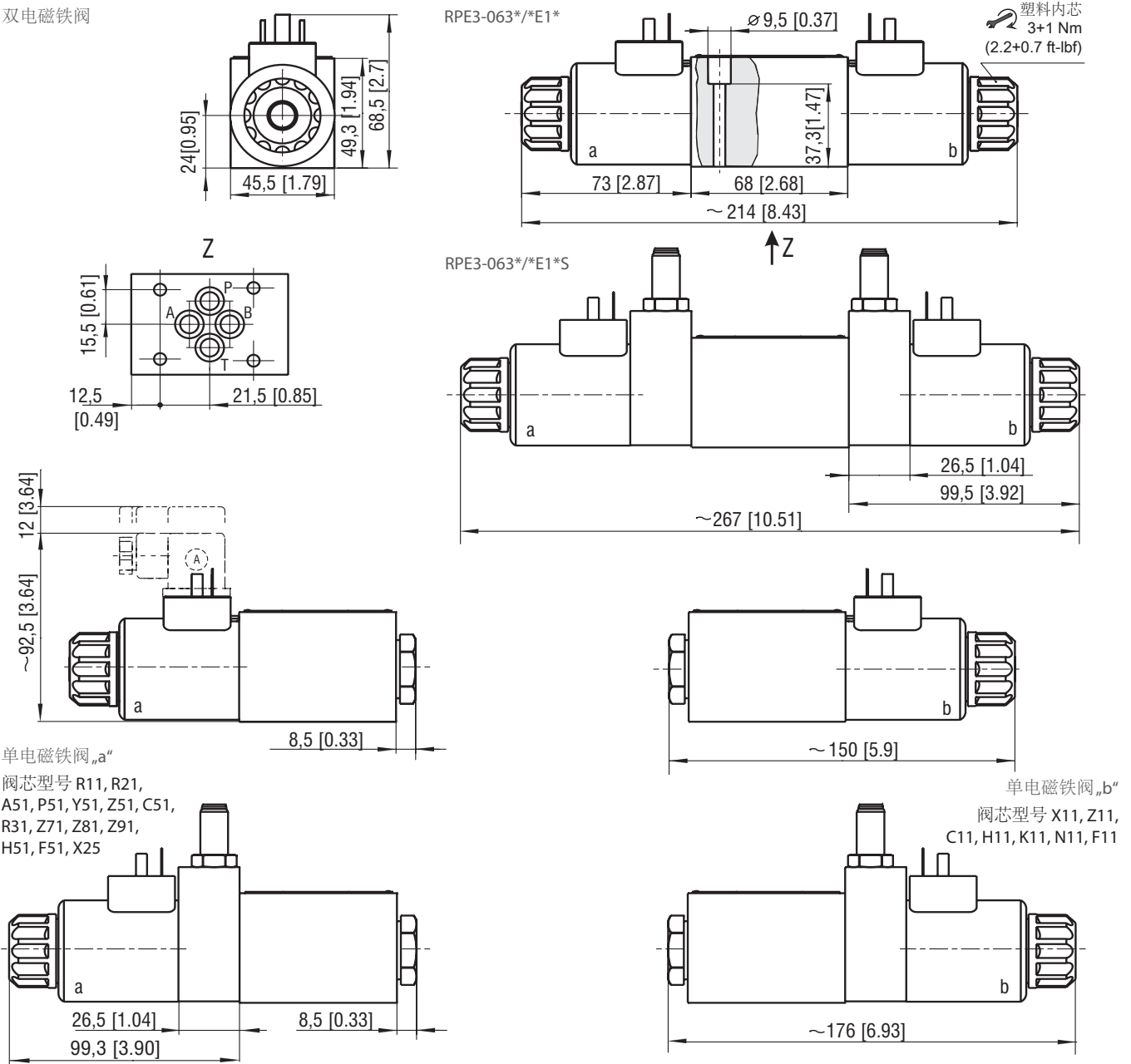


阀芯速度控制 单位为毫米(英寸)

<p>指定型号 T1</p>	<p>注意事项 (非常) :</p> <p>此换向阀在电磁铁衔铁内安装了一个阻尼孔以实现阀芯的软切换。为了保证该阀的此调节功能,需要通过放气螺钉(1)对电磁铁进行放气。可以通过从盖帽(3)里卸下橡胶靴(2)而实现对放气螺钉进行调节。</p>
<p>切换时间 ON 与 OFF</p>	<p>300 ... 800 ms</p> <p>提供的切换时间是在 $v = 32 \text{ mm}^2/\text{s}$ (156 SUS) 以及额定电压下有效。 切换时间取决于换向阀的工作压力以及流量。</p>

外形尺寸 单位为毫米(英寸)

双电磁铁阀



安装螺钉 8.9 Nm (7 ft-lbf)
M5 x 45 DIN 912-10.9