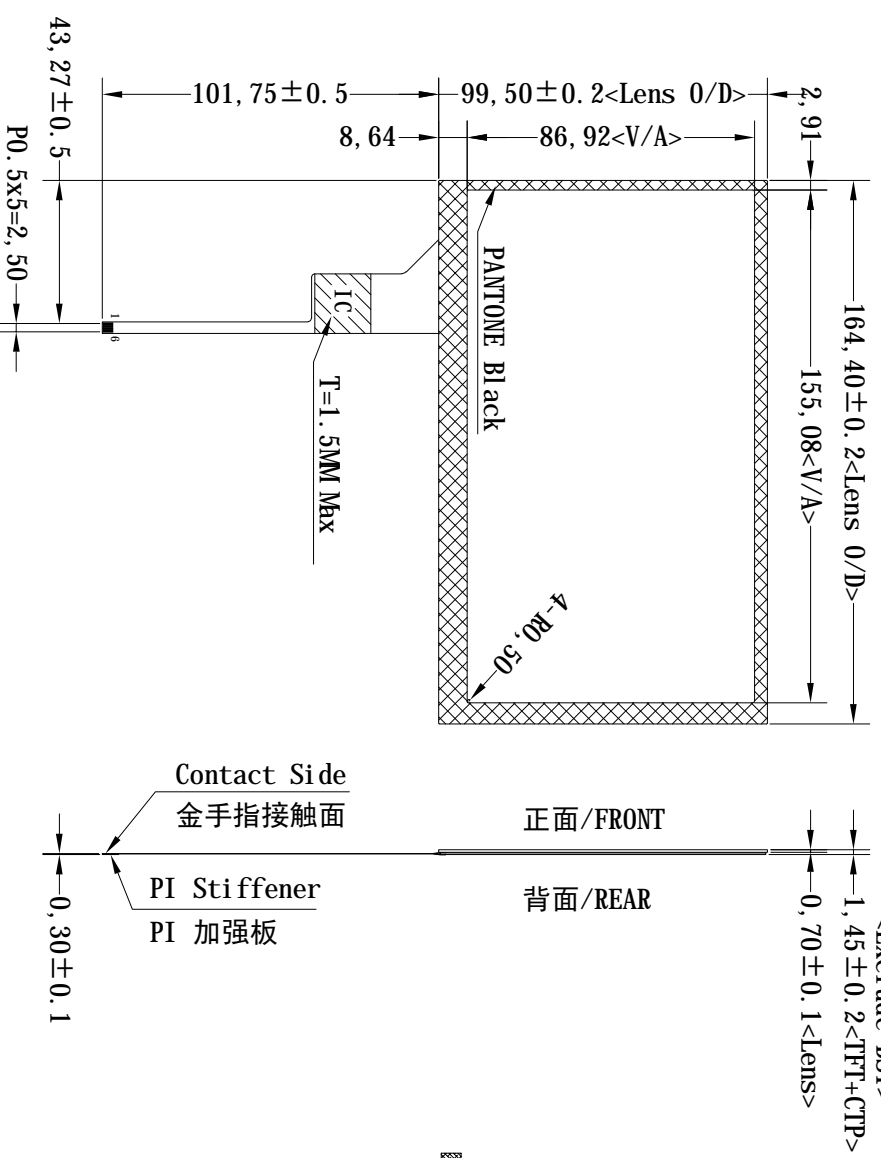


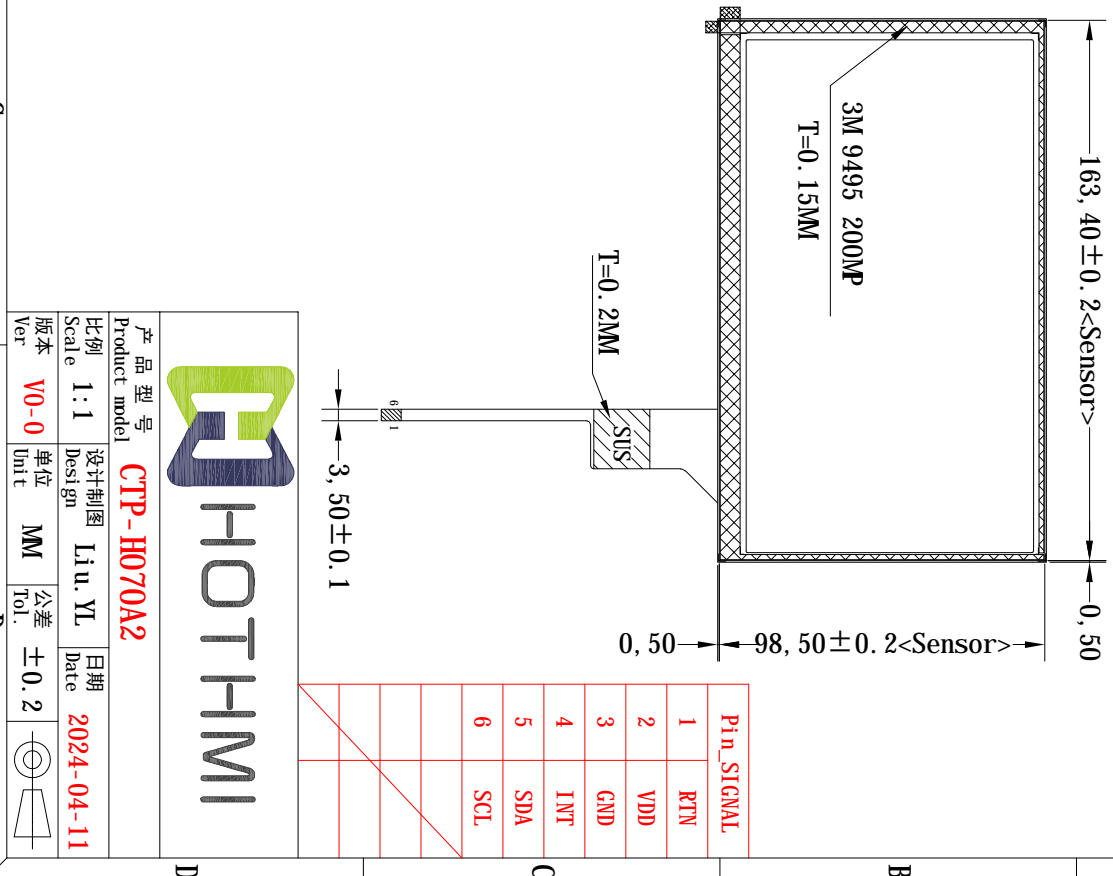
正视图 Front view

侧视图 Side view

背视图 Back view



触摸构成 Touch constitute	玻璃+玻璃/总厚度: 1.45±0.1mm<不含背胶>	表面硬度 Surface hardness	6H
连接方式 Connection method	FPC/6P/0.5MM间距	驱动芯片 Driver IC	GT9111
接口 Interface	ITC	CTP 工作环境 CTP working environment	-20°C ~ 70°C, ≤90%RH
工作电压 Operating Voltage	VDD=3.3V, I0VDD=3.3V(Typ)	CTP 储存环境 CTP Storage environment	-30°C ~ 80°C, ≤90%RH
透光率 Transmittance	≥85%		



产品型号
Product model

比例
Scale

版本
Ver

CTP-H070A2

设计制图
Design

单位
Unit

公差
Tol.

日期
Date

Li u. YL

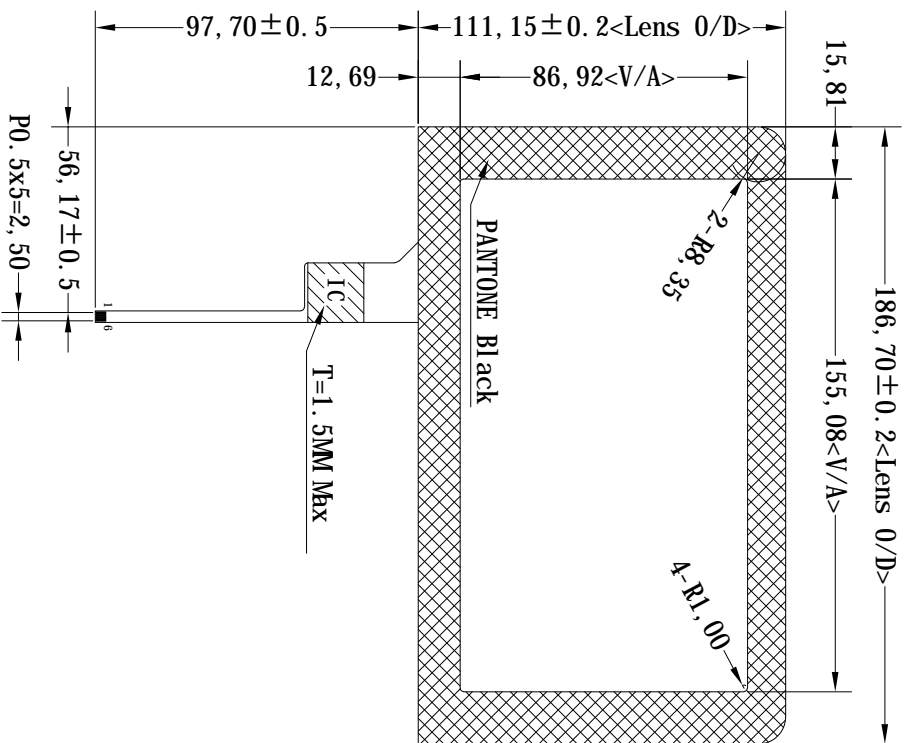
2024-04-11

MM

±0.2

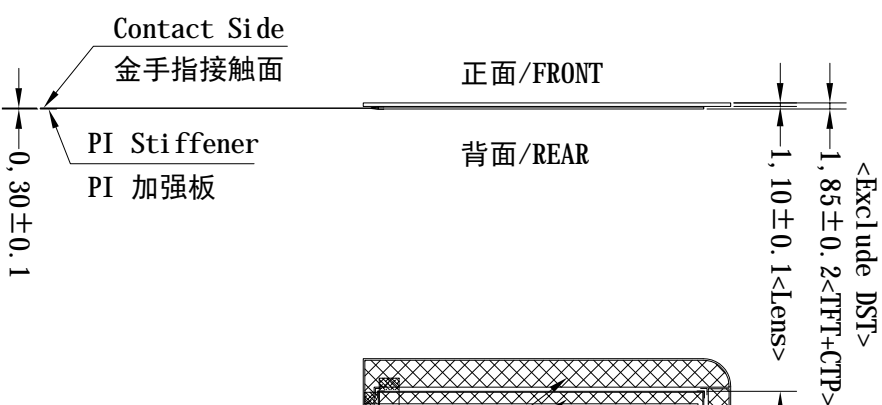
正视图

Front view



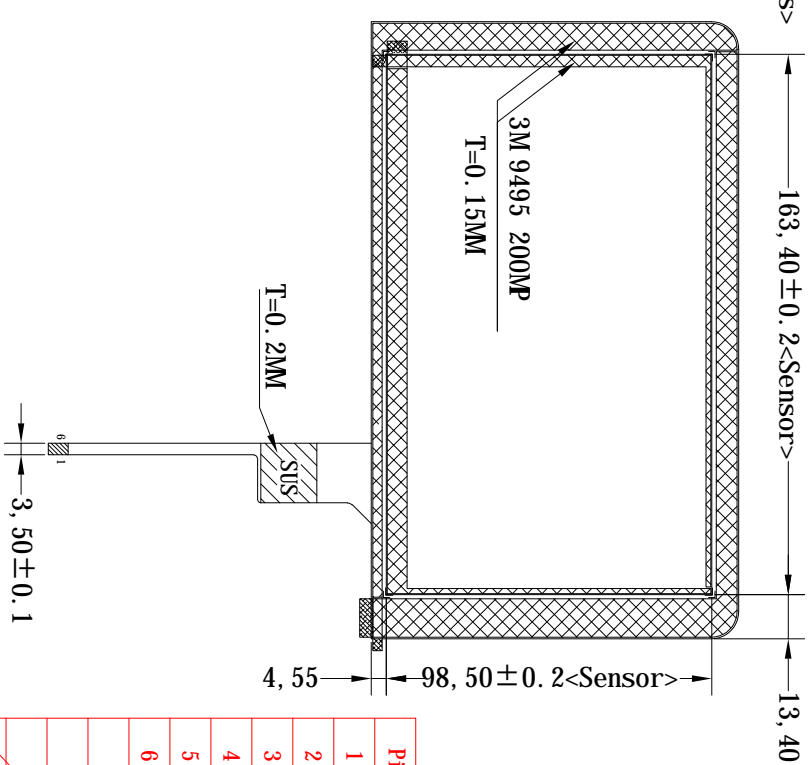
侧视图

Side view



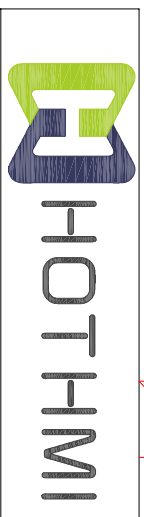
背视图

Back view



Pin_SIGNAL

1	RTN
2	VDD
3	GND
4	INT
5	SDA
6	SCL



产品型号
Product model
CTP-H070A2

比例
Scale
1:1

设计制图
Design
Li u. YL

版本
Ver
V0-1

单位
Unit
MM

公差
Tol.
±0.2

日期
Date
2024-04-11



触摸构成 Touch constitute	Glass+Glass/总厚度: 1.85±0.1mm<不含背胶>	表面硬度 Surface hardness	6H
连接方式 Connection method	FPC/6P/0.5MM间距	驱动芯片 Driver IC	GT9111
接口 Interface	ITC	CTP 工作环境 CTP working environment	-20°C ~ 70°C, ≤90%RH
工作电压 Operating Voltage	VDD=3.3V, I0VDD=3.3V(Typ)	CTP 储存环境 CTP Storage environment	-30°C ~ 80°C, ≤90%RH
透光率 Transmittance	≥85%		

A	B	C	D
A	B	C	D