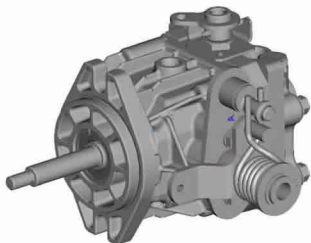
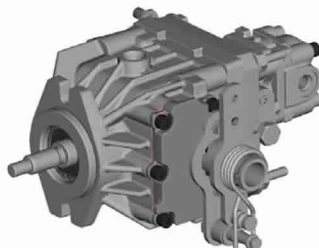


割草机用可变容量液压泵 KPL系列

用于割草机驱动用的可变容量柱塞泵。
同时可适用其他各种液压驱动装置。



KPL-10

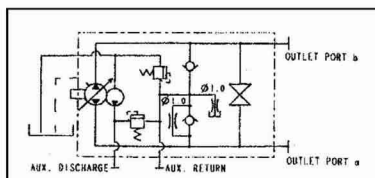


KPL-23

特长

- 外装中立位回复机构(选装)
- 同轴可串联齿轮泵, 形成联泵 (选装)

液压回路 (KPL-10)



技术规格

	KPL-10	KPL-13	KPL-18	KPL-23	
排量	cm ³ /rev	10	13	18	23
变量柱塞型	无靴型				
额定使用压力	MPa	9.8			
最大使用压力	MPa	24.5		29.4	
最高输入转速	min ⁻¹	3,150(皮带驱动可)			
注油泵排量	cm ³ /rev	3		4	
齿轮泵排量(选装)	cm ³ /rev	~5			
齿轮泵最高使用压力	MPa	20.6			
使用油		10W-30 Class CD			
干燥重量	kg	3.8		9.3	

有关于选装项目请咨询本公司营业部。