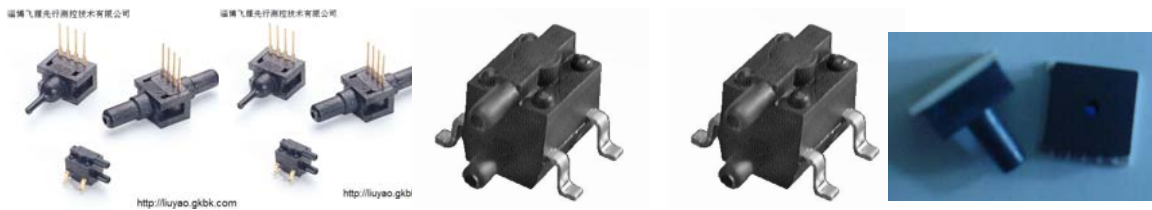


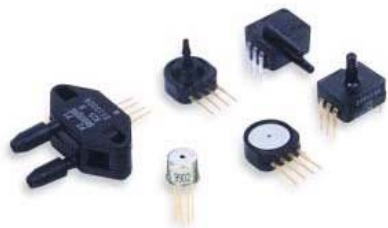
1. 无放大产品



系列:	24PC	26PC	26PC SMT	24PC SMT	SCC SMT
说明	基本传感器	已校准	已校准、补偿	基本传感器	基本传感器 恒压电流电源
设备类型:	绝压、差压、表压	差压、表压	差压、表压	差压、表压	绝压、差压、表压
量程:	0.5PSI-250PSI	1PSI-250PSI	1, 5, 15PSI	1, 5, 15PSI	5.0PSI 至 300PSI
输出信号:	mV	mV	mV	mV	mV
温度补偿:	无	0° C 至 50° C	0° C 至 50° C	无	0° C 至 50° C
精度:	线性一般为 0.25%	线性与滞后一般为 0.5%	线性 0.5% (典型值)	线性 0.15% (典型值)	线性滞后与非重复性一般为 0.2%
典型应用:				血糖检测 氧气存储器 注液泵 通风设备 居民用燃料电池	气压计 高度计 医疗设备 气动控制器 电池供电设备



系列:	SCX	SDX	19	13
说明	精确补偿压力传感器	DIP 封装, 带补偿的压力传感器	不锈钢隔离压力传感器	不锈钢隔离压力传感器
设备类型:	绝压, 差压, 表压	绝压, 差压, 表压	差压, 表压, 真空	绝压, 表压
量程:	1psi 至 150psi	0-100psi	0-500 psi	500 至 5000psi
输出信号:	mV	mV	mV	mV
温度补偿:	0° C 至 +70° C	0° C 至 50° C	0° C 至 +82° C	0° C 至 +82° C
精度:	复合压力非线性度和压力滞后 ± 0.5%	线性与滞后性 1%	线性与滞后性 0.5%	线性与滞后性 0.5%
典型应用:	医疗设备 计算机外围设备 气动控制器 供暖通风空调	医疗设备 计算机外围设备 气动控制 采暖通风空调	工业控制器 过程控制系统 工业自动化 流量控制 压力校准器	工业控制器 液压控制器 贮罐压力 变送器



系列:	SX	SCC	HPX	1800/1805
说明	基本传感器 恒压电源	基本传感器 恒压电流电源	基本传感器	高性能压力传感器
设备类型:	绝压、差压、表压	绝压、差压、表压	表压、绝压	绝压、差压、表压
量程:	1.0PSI 至 300PSI	5.0PSI 至 150PSI	5.8PSI 至 100PSI	±3PSI 至 ±150PSI
输出信号:	mV	mV	mV	mV
温度补偿:	无	0° C 至 50° C	无	-40° 至 121° C
精度:	线性与滞后一般为 0.2%	线性滞后与非重复性 0.25%	线性一般为 0.3%	线性 ±0.15%
典型应用:	医疗设备 气压测量 气动控制器 电池供电设备	气动控制设备 汽车诊断设备 医疗设备 牙科设备 环境控制器	医疗谁被 高度计和气压表 气动控制 泄露检测 消费品	仪器校准 航天/航空 医疗设备 HVAC (采暖, 通风空调) 气动控制

微差压产品



系列:	SLP004	DUXL	DCXL	SCXL	SDXL
说明	低压传感器	超低压压力传感器	超低压传感器	超低压压力传感器	超低压压力传感器
设备类型:	差压, 表压	差压, 表压	差压, 表压	差压, 表压	差压, 表压
量程:	0-4 英寸水柱	30 英寸水柱	01, 05, 10, 20, 30 英寸水	4, 10 英寸水柱	5, 10 英寸水柱
输出信号:	mV	mV	mV	mV	mV
温度补偿:	无	无	0° C 至 50° C	0° C 至 50° C	0° C 至 50° C
精度:	线性与滞后 1%	线性和滞后 < ±0.25%	线性和滞后误差 < ±0.25%	复合压力非线性度和压力滞后 ±0.5%	组合的线性度和滞后性 ±1.0%
典型应用:	医疗仪器 便携式和电池供电设备 空气流量监视 HVAC 工业控制器		医疗 HVAC 工业仪表 环境监测	医疗设备 计算机外围设备 气动控制器 供暖通风空调	医疗设备 计算机外围设备 气动控制器 采暖通风和空调

2. 带放大产品

淄博飞雁先行测控技术有限公司



<http://liuyao.gkbk.com>

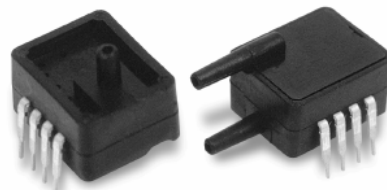
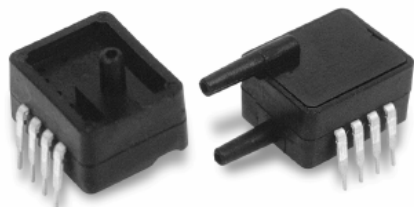


<http://liuyao.gkbk.com>

淄博飞雁先行测控技术有限公司

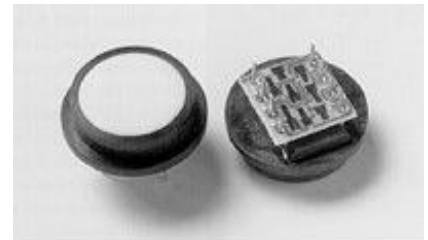
系列:	40PC	ASDX	ASDX-DO
说明	放大的单硅片压力传感器	放大的带 ASIC 输出的硅芯片	放大的 I2C 兼容放大输出
设备类型:	表压	绝压, 差压, 表压	绝压, 差压, 表压
量程:	±1.0PSI 至 500PSI	1.0PSI 至 150PSI	1.0PSI 至 100PSI
输出信号:	0.5V 至 4.5V	0.5V 至 4.5V	16 进制 (数字输出)
温度补偿:	-40°C 至 125°C	0°C 至 85°C	0°C 至 85°C
精度:	线性与滞后一般为 0.25%	总精度最大 2.0%	总精度 ±2.0%
典型应用:	医院治疗床 呼吸机 氧气浓缩机 实验设备 血压测量 电子刹车系统 机油液位检测 传输流体液化 空调系统 燃油喷射系统	医疗仪器 气压测量 HVAC 控制 气动控制	流量校准器 通风及风量监控器 气体流量仪表 透析装置 睡眠呼吸暂停监视与治疗 气压测定 气动控制

带放大的微差压传感器



系列:	ASDXL	ASDXL-DO
说明	微结构压力传感器	放大的 I2C 兼容放大输出
设备类型:	差压/表压	差压/表压
量程:	0 至 ±5 英寸水柱, 0 至 10 英寸水柱, 0 至 ±10 英寸水柱	0 至 ±5 英寸水柱, 0 至 10 英寸水柱, 0 至 ±10 英寸水柱
输出信号:	0.5V 至 4.5V	16 进制 (数字输出)
温度补偿:	0° C 至 85° C	0° C 至 85° C
精度:	精度可达 ±2.5% 满刻度量程	总精度 ±2.5%
典型应用:	医疗仪器 气压测量 HVAC 控制 气动控制	医疗仪器 气压测量 HVAC 控制 气动控制

3. 触力传感器



系列:	FSS1500NST	FSG15N1A	1865
说明	无放大	无放大	校准
设备类型:	硅芯片(压阻)	硅芯片(压阻)	硅芯片(压阻)
触力范围:	1500g	1500g	5, 10, 15, 25, 30PSI
输出信号:	供电 5V 灵敏度=0.12mV/g	供电 10V 灵敏度=0.24mV/g	10V 恒压供电 40mV 1.5mA 恒流供电=100mV
温度补偿:	-40°C至 85°C	-40°C至 85°C	-28°C至 54°C
典型应用:	医疗用输液泵 可移动的非倒装压力泵 堵塞物探测 肾透析机 负载和加压传感 可变张力控制 模拟机器人端部感应器 线焊设备	医疗吸引泵 肾透析仪 机械手 可调张力控制 负载或压缩测量 接触传感	注入泵麻醉监视 无腐蚀无加压介质的液面传感器 通风系统 血压装置 注射泵 药品递送系统

不锈钢压力传感器/变送器



系列	FP	Super TJE	TJE	Z	A-5	LM
特点	交货迅速	超高精度	高精度	通用型	通用型	低价格
量程	-15 至 +10000 Psi	10 至 7500 Psi	1 至 60000 Psi	0.5 至 60000 Psi	0.5 至 60000 Psi	1 至 10000 Psi
压力类型	表压/绝压/ 大气压力/真空	表压/绝压	表压/绝压	表压/绝压	表压/绝压	表压
输出信号	mV/V; 0-5V; 0-10V;4-20mA	2mV/V; 0-5V; 4-20mA	2mV/V;0-5V; 4-20mA(本安可选)	2mV/V;0-5V; 4-20mA(本安可选)	2mV/V;0-5V; 4-20mA(本安可选)	mV/V
精度	0.1% 或 0.25%	0.05%	0.10%	0.25%	0.5%	0.5%
温度范围	-50C 至+116 C	-50C 至 +120C	-73C 至 +162C	-73C 至 +162C	-54C 至 +121C	-54C 至 +121C



系列	HV	415	440	811FM	S	G & F
特点	放大输出/OEM	放大输出	放大输出	防爆型	小型,齐平膜, 高频响应	小型,齐平膜, 高频响应 法兰/平面安装
量程	25 至 10000 Psi	2 至 20000 Psi	5 至 20000 Psi	2 至 10000 Psi	150 至 20000Psi	10 至 20000Psi
压力类型	表压	表压/绝压	表压/绝压	表压/绝压	表压	表压
输出信号	1-5V;4-20mA	4-20mA	4-20mA	4-20mA	2mV/V	2mV/V
精度	0.5%	0.1%	0.2%	0.25%	1%	1%
温度范围	-40C 至 +85C	-29C 至 +93C	-29C 至 +85C	-18C 至 +82C	-54C 至 +150C	-54C 至 +150C



系列	A105/205	A105a	355	CIP	425/424	AS
特点	小型, 高频响 整体齐平膜片, 坚固型	小型, 高频响 整体齐平膜片,坚 固型,放大输出	整体齐平膜片,坚 固型,放大输出	卫生接口, 食品 标准 高频响	泥浆压力 变送 器	航空 压力传感 器
量程	15 至 15000Psi	200 至 15000Psi	500 至 5000Psi	1 至 1000Psi	5000 至 20000Psi	10 至 10000Psi
压力类型	表压	表压	表压	表压/绝压	表压	表压/绝压/差压
输出信号	105: 0.1mV/Psi(5V 时) 205: 2mV/V	1-5V; 1-10V; 4-20mA	4-20mA 0-5V	4-20mA	4-20mA	表/绝压:: 3mV/V 差压: 2mV/V
精度	<100Psi: 1% >100Psi: 0.5%	0.5%	0.25%	0.1%, 0.25%, 0.5%	0.2%	表/绝压:: 0.15% 差压: 0.2%
温度范围	-54C 至+150C	-40C 至+93C	-40 至+93C	-29C 至+127C	-43C 至+93C	-54C 至+149C

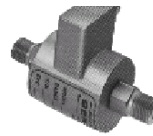
不锈钢差压传感器/变送器



系列	HP	LL-V	FP2000	KZ	Z(AD122)/ A-5(AD123)	Z(BD141)/ A-5(BD142)
特点	超高压变送器	投入式液位计	交货迅速	低差压	中差压	高差压
量程	50000 至 100000Psi	1 至 50Psi	10"H2O 至 1000Psi	0.5 至 30 psi	50 至 750 psi	2000 至 10000 psi
压力类型	表压	表压	FDW:湿/湿差压 FDD: 湿/干差压	湿/湿差压	湿/湿差压	湿/湿差压
静压			500Psi	1500Psi	1500Psi	2000Psi
输出信号	1mV/V	0-5V 4-20mA	mV/V;0-5V; 0-10V;4-20mA	0.5Psi: 1mV/V 1-2Psi: 1.5mV/V 5-30Psi: 2mV/V	2mV/V;+/-5V; 4-20mA	2mV/V;+/-5V; 4-20mA
精度	0.5%	0.1%	0.1% 或 0.25%	0.25%	Z: 0.25% A5: 0.5%	Z: 0.25% A5: 0.5%
温度范围	-54C 至+121C	-20C 至 +80C	-40C 至 +116 C	-0C 至 +88 C	-54C 至+121 C	-54C 至+121 C



系列	420DP (AD411/AD412)	420DP (AD413)	911FMD (BD421/BD422)	420DP (AD413)	911FMD (BD421/BD422)	911FMD (BD423)
特点	标准放大输出	高差压; 标准放大输出	防爆型变送器	高差压; 标准放大输出	防爆型变送器	高差压; 防爆型变送器
量程	AD411: 2-25Psi AD412:50-740 Psi	2000 至 10000Psi	2 至 750 Psi	2000 至 10000Psi	2 至 750 Psi	1000 至 10000 psi
压力类型	湿/湿差压	湿/湿差压	湿/湿差压	湿/湿差压	湿/湿差压	湿/湿差压
静压	1500Psi	1500Psi	1500Psi	1500Psi	1500Psi	2000Psi
输出信号	4-20mA	4-20mA	4-20mA	4-20mA	4-20mA	4-20mA
精度	AD411: 0.5% AD412: 0.25%	0.5%	0.25%	0.5%	0.25%	0.25%
温度范围	-18C 至 +82 C	-18C 至 +82 C	-18C 至 +82 C	-18C 至 +82 C	-18C 至 +82 C	-18C 至 +82 C



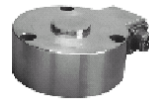
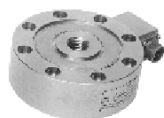
系列	P-30-P	HL-Z/HL-A-5	TJE	DSD	AS25D
特点	小型;重量轻 高频响	高静压	高精度	数字式补偿 双输出	航空型 符合 MIL-45208; 溯源
量程	5 至 20000 Psi	50 至 7500Psi	50 至 750Psi	25 至 1000Psi	15 至 2000Psi
压力类型	湿/湿差压	湿/湿差压	湿/湿差压	湿/湿差压	湿/湿差压
静压	250/500Psi	2500/5000Psi	1500Psi	1500Psi	1500Psi
输出信号	5-25Psi: 100mV 50-2000Psi: 2mV/V	2mV/V;0-5V; 0-10V;4-20mA	2mV/V;0-5V; 4-20mA	0-5V; RS232; RS485	2mV/V
精度	0.3%	HL-Z: 0.25% HL-A-5: 0.5%	0.1%	0.1%(标准温度) 0.5%(全温度带)	0.2%
温度范围	-54C 至+121C	-54C 至+121C	-54C 至+121C	-54C 至+121C -16C 至+71C (补偿)	-54C 至+149C

放大输出型称重传感器



系列	41a/75a	45a/47a	43a/73a	RMa/RHa/FRa
特点	放大输出 零点满量程 可调	放大输出 零点满量程可调 高精度	放大输出 零点满量程可调	放大输出 零点满量程可调 适用于恶劣环境
测量类型	压力/拉力	压力/拉力	压力	拉力
量程	41a: 50lbs 至 50000 lbs 75a: 50lbs 至 20000 lbs	200lbs 至 100000 lbs	43a: 50lbs 至 200000 lbs 73a: 50lbs 至 100000 lbs	2000lbs 至 50000 lbs
输出信号	4-20mA(两/三线) 本安可选 +/-5V; +/-10V	4-20mA(两/三线) 本安可选 +/-5V; +/-10V	4-20mA(两/三线) 本安可选 +/-5V; +/-10V	4-20mA(两/三线) 本安可选 +/-5V; +/-10V
精度	0.1%FS	45a: 0.05%FS 47a: 0.03%FS	0.1%FS	0.2%FS
温度范围	-18C 至 +85C	-18C 至 +82C	-18C 至 +82C	-18C 至 +82C

饼型称重传感器

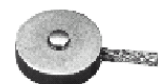
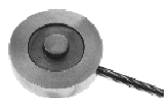


系列	41	43	75	73	45/47
特点	交货快	坚固的整体结构	200%高过载能力 10 亿次循环寿命	坚固的整体结构 200%高过载能力 10 亿次循环寿命	高精度/ 10 亿次循环寿命
测量类型	压力/拉力	压力	压力/拉力	压力	压力/拉力
量程	5lbs 至 500000 lbs	5lbs 至 500000 lbs	50lbs 200000 lbs	50lbs 200000 lbs	200lbs 至 100000 lbs
输出信号	mV/V; 放大输出 可选	mV/V; 放大输出 可选	mV/V; 放大输出可选	mV/V; 放大输出可 选	mV/V; 放大输出可 选
精度	0.2%FS	0.2%FS	0.1%FS	0.1%FS	45:0.05%FS 47:0.03%FS
温度范围	-54C 至 +121C	-54C 至 +121C	-54C 至 +121C	-54C 至 +121C	-54C 至 +121C

小型称重传感器



系列	46/49
特点	4mV/V 大信号输出 高精度 工业标准互换性
测量类型	压力/拉力
量程	250lbs 至 200000 lbs
输出信号	4mV/V
精度	46:0.05%FS 49:0.03%FS
温度范围	-54C 至 +121C



53	31/34	13
体积小: 直径仅为 1-3"	体积小;结构坚固;	体积小
低价格 交货快	交货快;	交货快
水用型可选	31:外螺纹;水用型可选 34:内螺纹	
压力	压力/拉力	压力
5 lbs 至 + 50000 lbs	-50 g 至 10000 lbs	50 g 至 1000 lbs
mV/V	mV/V (标准) 0-5V; 4-20mA(可选)	mV/V
0.25%FS	0.1%FS	0.5%FS
-54C 至 +121 C	-54C 至 +121 C	-54C 至 +121 C



系列	LFH71	IC48	11
特点	Top Hat 结构 安装方便 价格低	超高精度/ 校验级别/ 溯源至 NIST	体积小 频响高至 58kHz
测量类型	压力	压力/拉力	压力/拉力
量程	250lbs 至 10000 lbs	250lbs 至 10000 lbs	1--50 g 至 + 1000 lbs
输出信号	mV/V	mV/V	mV/V
精度	0.7%FS	0.02%FS	0.5%FS
温度范围	-54C 至 +121C	-54C 至 +93C	-54C 至 +121 C

筒型称重传感器



系列	UG	WG	TG	MPB
特点	超高精度 静态测试 风洞/发动机等	超高精度 大量程	恶劣环境适用 抗侧力	超高量程 全密封
测量类型	压力/拉力	压力	压力/拉力	压力
量程	100lbs 至 200000 lbs	10000lbs 至 500000 lbs	50000lbs 至 500000 lbs	15000lbs 至 3000000 lbs
输出信号	3mV/V	2mV/V	2mV/V	2mV/V; 放大输出可选
精度	0.03%FS	0.03%FS	0.1%FS	0.25%FS
温度范围	-34C 至 +85C	-34C 至 +85C	-54C 至 +93C	-54C 至 +121C

同轴式称重传感器



系列	RM/RH/RF	RGM/RGH/RGF	81/82	LP
特点	放大输出 零点满 量程可调 安装方 便	整体密封/ 防潮/ 安装灵活	结构紧凑 精度高	针型负载结构
测量类型	拉力	压力/拉力	拉力	压力
量程	2000lbs 至 50000 lbs	2000lbs 至 50000 lbs	81:5 lbs 至 250 lbs 82:100 lbs 至 20000 lbs	2000lbs 至 200000 lbs
输出信号	4-20mA(两/三线) 本安可选 +/-5V; +/-10V	1mV/V(标准) 0-5V/4-20mA 可选	81:3mV/V 82:2mV/V	1mV/V; 放大输出可选
精度	0.2%FS	0.25%FS	0.05%FS	0.5%FS
温度范围	-18C 至 +82C	-54C 至 +121C	-18C 至 +54C	-54C 至 +121C

通孔式称重传感器



系列	TH91	D
特点	大量程 通孔设计	通孔设计 安装灵活
测量类型	压力	压力
量程	15000lbs 至 200000 lbs	1--50 g 至 30000 lbs
输出信号	2mV/V	mV/V
精度	0.25%FS	0.5%FS
温度范围	-54C 至 +121C	-54C 至 +121C

扭距传感器



系列	QFSK-9	QFFH-9	QWFK-8M/QWLC-8M	RTC	6200
特点	轴型 宽动态范围 高频响	法兰型 低差压	结构紧凑 高频响	非接触测量 无摩 擦力 刹车;马达传动测量	非接触测量 无摩 擦力 刹车;马达传动测量
测量类型	扭距	扭距	扭距	扭距	扭距
量程	100 至 24000 in.-lb.	3000 至 24000 in.-lb.	3000 至 24000 in.-lb.	1500 至 170000 in.-lb.	2000 至 100000 in.-lb.
输出信号	2mV/V	2mV/V	2mV/V	--+/-5V 4-20mA 可选	--+/-10V 4-20mA 可选
精度	0.1% FS	0.1%FS	0.1%FS	0.25% 至 1%FS	0.25% 至 1%FS
温度范围	-54C 至 +121 C	-54C 至 +121 C	-54C 至 +107 C	-26C 至 +74 C	-26C 至 +74 C